

# ธุรกิจเวลาเนส

8 ต.ค. 2568



## แนวโน้มเติบโต เชื่อมเศรษฐกิจ สังคมและเทคโนโลยี

วิจัยธุรกิจ ธนาคารแลนด์ แอนด์ เฮ้าส์ จำกัด (มหาชน)

# ธุรกิจเวลเนส (Wellness) คืออะไร

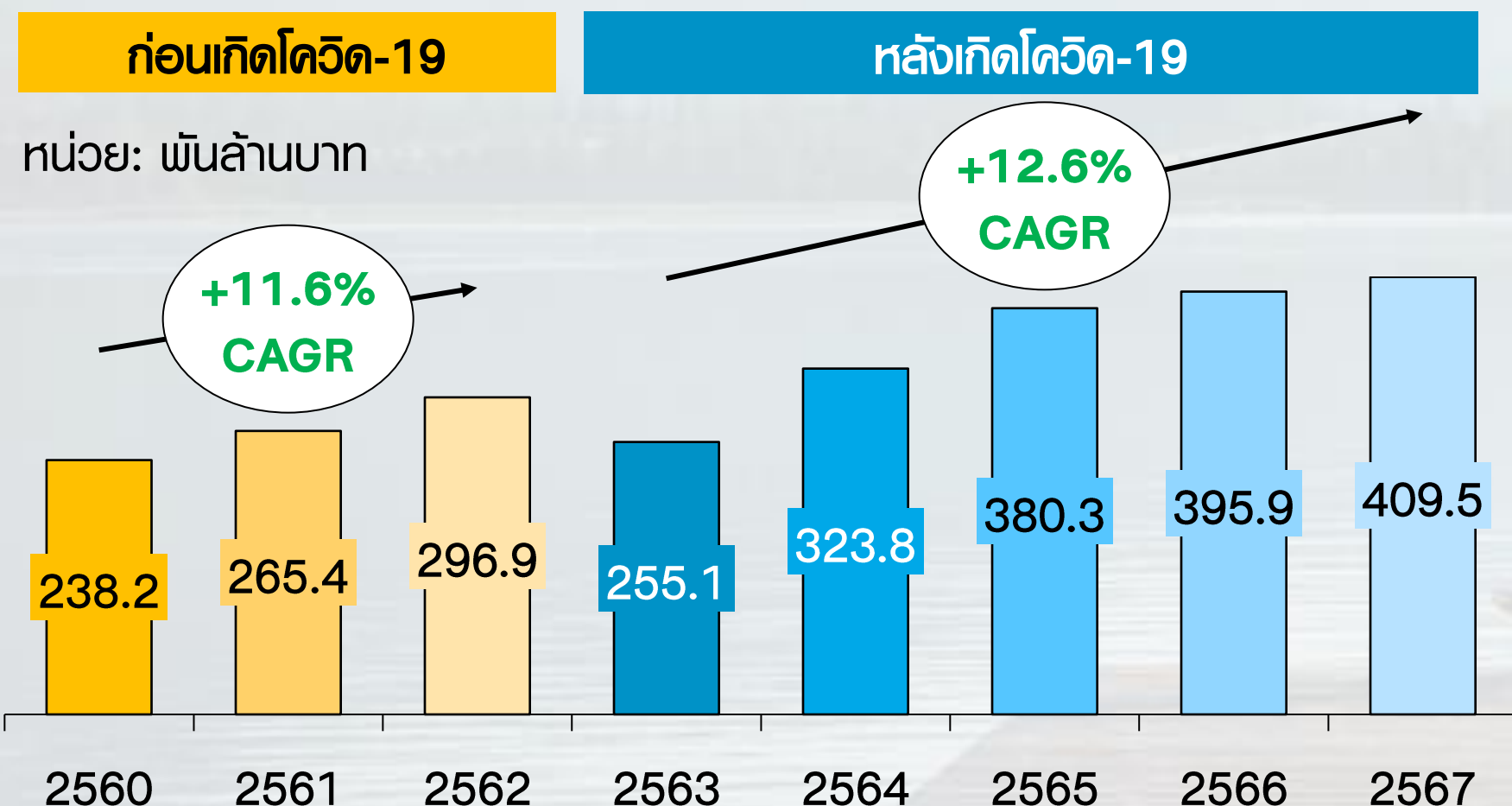
ธุรกิจเวลเนส (Wellness) คือ ธุรกิจที่เกี่ยวข้องกับการส่งเสริมสุขภาพแบบองค์รวม (Holistic Health) ครอบคลุมทั้ง สุขภาพกาย ใจ อารมณ์และคุณภาพชีวิต โดยมีจุดมุ่งหมายหลักเพื่อ “ป้องกัน” มากกว่า “รักษา” โรค แตกต่างจากธุรกิจการแพทย์ทั่วไปที่มุ่งเน้นการรักษาผู้ป่วยหลังเกิดอาการ โดยจากรายงานของ Global Wellness Institute ธุรกิจเวลเนสทั่วโลกแบ่งออกได้เป็น 11 กลุ่มหลัก ดังนี้



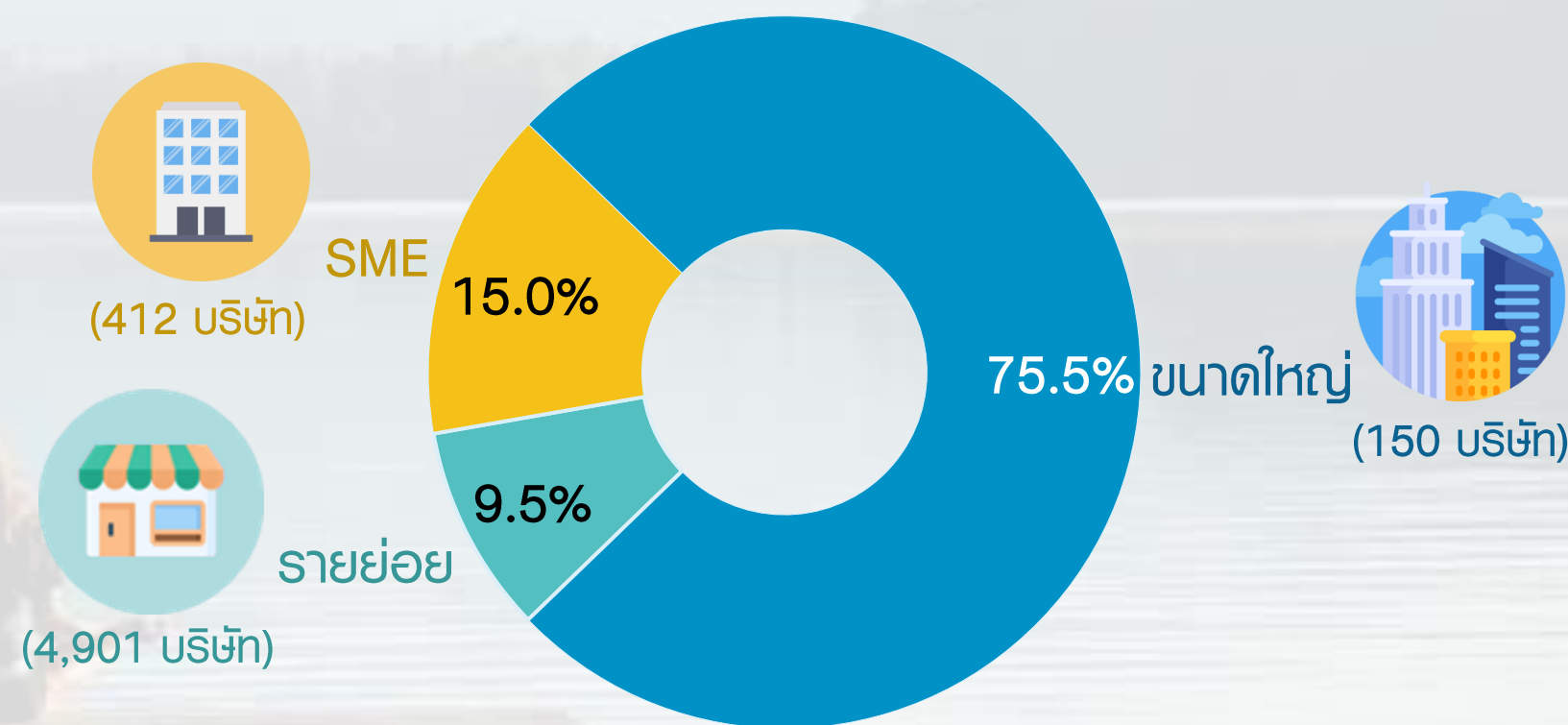
# ภาพรวมธุรกิจ

ธุรกิจ Wellness ของไทยยังคงขยายตัวต่อเนื่อง โดยปี 2567 มีมูลค่าตลาดกว่า 4 แสนล้านบาท ครอบคลุมบริการหลากหลายตั้งแต่โรงพยาบาล คลินิก Wellness ศูนย์ฟื้นฟู ไปจนถึงการดูแลผู้สูงอายุ ซึ่งรายได้ส่วนใหญ่กระจุกตัวอยู่ที่ผู้ประกอบการรายใหญ่ ปัจจัยหนุนหลักคือการเข้าสู่สังคมสูงวัยอย่างสมบูรณ์ ซึ่งผู้มีอายุ 60 ปีขึ้นไปคิดเป็นเกือบหนึ่งในห้าของประชากร อีกทั้ง Medical Tourism ที่ฟื้นตัวหลังโควิด-19 ขณะที่กระแสการดูแลสุขภาพกายและใจกลายเป็นส่วนหนึ่งของไลฟ์สไตล์สมัยใหม่ การนำเทคโนโลยีดิจิทัลเข้ามาใช้ เช่น Telemedicine, Wearables และ AI ช่วยเพิ่มการเข้าถึงและสร้างมูลค่าเพิ่มได้มากขึ้น

## มูลค่าตลาดธุรกิจเวลเนส\*



## สัดส่วนรายได้แยกตามขนาดธุรกิจ\*\*



\*รวม ISIC 8 หมวด ได้แก่ 86101, 86102, 86201, 86202, 86902, 86909, 87301, 96109

\*\*แบ่งขนาดตามเกณฑ์รายได้ ขนาดใหญ่ > 500 ล้านบาท, SME 50-500 ล้านบาท, รายย่อย < 50 ล้านบาท

# ห่วงโซ่อุปทาน

## ผู้จัดหา/ผู้ผลิต

### ผู้ผลิต/จัดหายา

- Brand name drugs
- Generic drugs
- OTC drugs
- Biotech



เกร็ดเดอร์ฟาร์ม



บริษัท ไทยนครพัฒนา จำกัด

### ผู้ผลิต/จัดหาอุปกรณ์ทางการแพทย์

BJC HealthCare



### ผู้ผลิต/จัดหาอุปกรณ์ฟื้นฟูสมรรถภาพ



DAVID tyromotion

## ผู้ให้บริการด้านการแพทย์และสุขภาพ\*

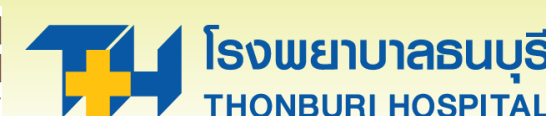
### ภาครัฐ

โรงพยาบาลรัฐ/ สถาบันฟื้นฟูสมรรถภาพของรัฐ/ คณะแพทยศาสตร์ของมหาวิทยาลัย



### ภาคเอกชน

โรงพยาบาลเอกชนที่มีบริการด้านสุขภาพและการฟื้นฟู



คลินิกเอกชน/ ศูนย์สุขภาพ/ ศูนย์ฟื้นฟูสมรรถภาพ

SMEs



บ้านพักคนชรา/ สถานดูแลผู้สูงอายุ/ สถานดูแลผู้ป่วยพักฟื้น

SMEs



## ลูกค้า



ผู้ป่วย



นักกีฬา



ผู้สูงอายุ



ชาวต่างชาติ

\* ไม่รวมรีสอร์ทและสปา

# ปัจจัยที่มีผลกระทบต่อธุรกิจ

## ปัจจัยบวก



### ● Aging Society

จำนวนผู้สูงอายุเพิ่มขึ้นอย่างต่อเนื่อง ทำให้ความต้องการบริการสุขภาพและการดูแลระยะยาวสูงขึ้น



### ● Medical Tourism

ไทยเป็นจุดหมายหลักด้านการรักษาและ Wellness ราคาอ่อนโยนกว่าประเทศคู่แข่ง



### ● Digital Health & Telemedicine

ช่วยเพิ่มช่องทางบริการและลดต้นทุน



### ● ความตื่นตัวด้านสุขภาพจิตและคุณภาพชีวิต

กระตุ้นความต้องการบริการ holistic และ personalized wellness

## ปัจจัยลบ



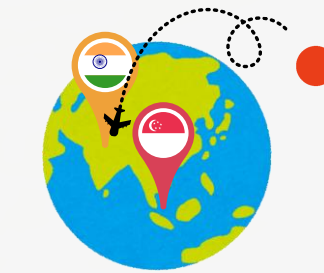
### ● บุคลากรขาดแคลน

แพทย์และผู้ดูแลผู้สูงอายุมีจำกัดเมื่อเทียบกับความต้องการ



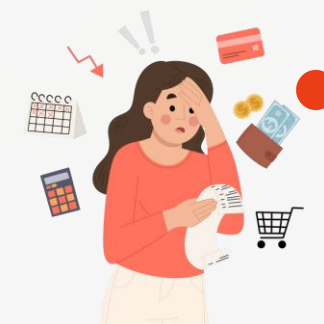
### ● ต้นทุนการแพทย์สูงขึ้น

ค่าอุปกรณ์และเทคโนโลยีใหม่กดดันต้นทุน



### ● การแข่งขันภูมิภาค

สิงคโปร์และอินเดียมีบริการระดับโลกดึงดูด Medical Tourism



### ● กำลังซื้อไม่สม่ำเสมอและฟื้นตัวช้า

ผู้บริโภคในกลุ่มรายได้กลาง-ล่างอาจเข้าถึงบริการได้ยาก

# แนวโน้มธุรกิจ

01

**Personalized Healthcare & Preventive Care:** ผู้บริโภคต้องการ บริการป้องกันโรคเฉพาะบุคคล

02

**Wellness Tourism & Retreat:** แนวทางการท่องเที่ยวเข้ากับการพักผ่อนและสุขภาพ

03

**Digital Transformation in Wellness:** AI, Wearables และ Telemedicine จะเข้ามามีบทบาทมากขึ้น

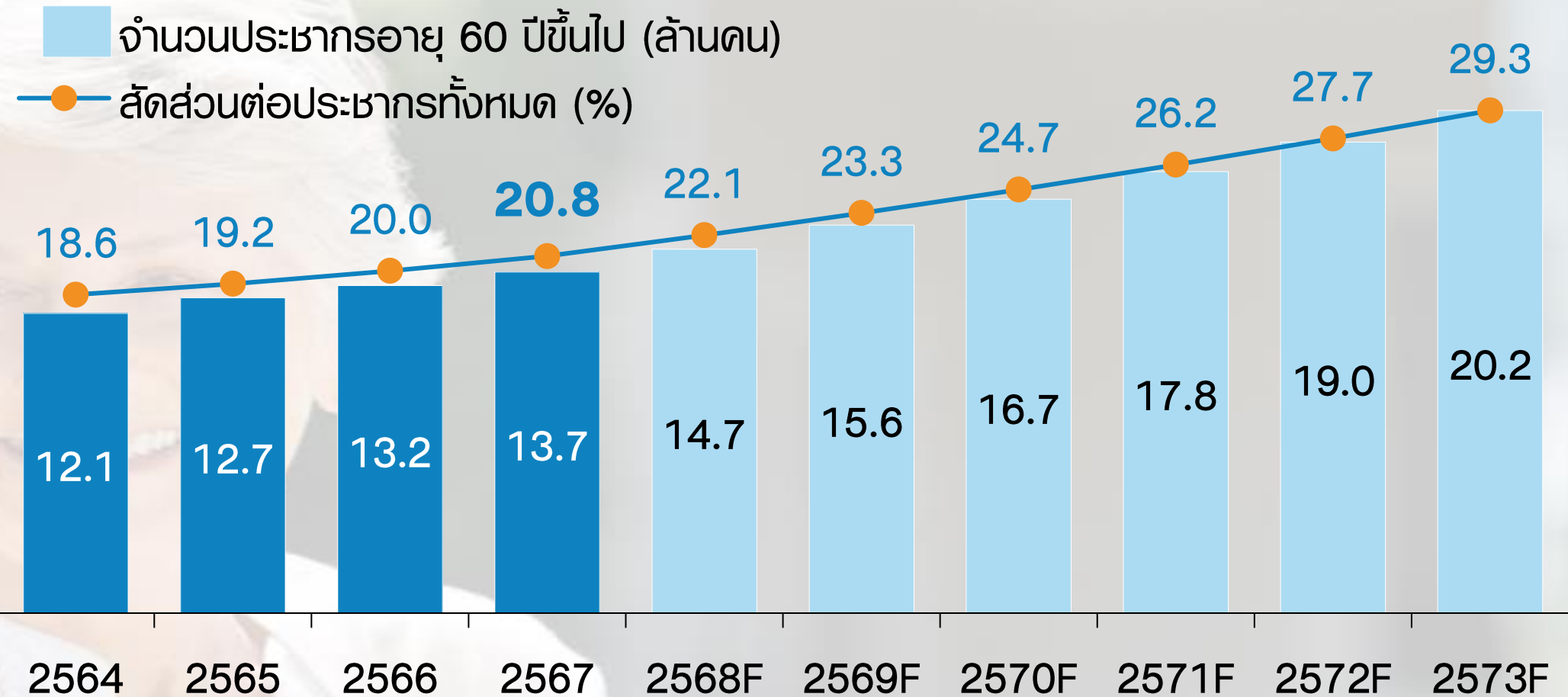
04

**Mental Wellness & Stress Management:** ความต้องการบริการ เพื่อดูแลสุขภาพจิตเพิ่มขึ้น

05

**Residential Care & Elderly Living:** ตลาดดูแลผู้สูงอายุเติบโตจากการ เข้าสู่ Super Aged Society

## คาดการณ์จำนวนผู้สูงอายุในไทย



ธุรกิจ Wellness ไทยยังมีศักยภาพเติบโตต่อ โดยมีแรงหนุนจากการท่องเที่ยวเชิงสุขภาพ ความต้องการบริการเฉพาะทางและการเข้าสู่สังคมสูงวัย แต่ต้องเผชิญความท้าทายจากการแข่งขันในภูมิภาคและการขาดแคลนบุคลากร กุญแจสำคัญคือการเจาะตลาดเฉพาะทาง เช่น คลินิกฟื้นฟูหรือ Mental Wellness โดยใช้ดิจิทัลแพลตฟอร์มเพื่อลดต้นทุนและขยายการเข้าถึง ร่วมมือกับผู้ให้บริการรายใหญ่เพื่อสร้างเครือข่ายแบบครบวงจร ยกกระดับมาตรฐานสากลเพื่อดึงดูดลูกค้าต่างชาติและลงทุนพัฒนาบุคลากร กุญแจเหล่านี้จะช่วยให้อุตสาหกรรมไทยแข่งขันและเติบโตได้อย่างยั่งยืนในตลาด Wellness ที่กำลังขยายตัว

หมายเหตุ: สังคมสูงวัยสมบูรณ์ (Super Aged Society) คือ ประเทศที่มีประชากรอายุ 60 ปีขึ้นไปเกิน 20%

# Thank You

LH BANK



「BUSINESS RESEARCH」

## Disclaimer

ข้อมูล บทวิเคราะห์ และการแสดงความเห็นต่างๆ ที่ปรากฏอยู่ในรายงานฉบับนี้ ได้จัดทำขึ้นบนพื้นฐานของแหล่งข้อมูลที่ได้รับมาจากแหล่งข้อมูลที่เชื่อถือได้ เพื่อใช้ประกอบการวิเคราะห์ภาวะเศรษฐกิจและอุตสาหกรรมซึ่งเป็นเอกสารภายในของธนาคารแลนด์ แอนด์ เฮ้าส์ จำกัด (มหาชน) เท่านั้น ทั้งนี้ธนาคารฯ จะไม่รับผิดชอบความเสียหายใดๆ ทั้งปวงที่เกิดขึ้นจากการนำข้อมูล บทวิเคราะห์ การคาดหมาย และความเห็นต่างๆ ที่ปรากฏในรายงานฉบับนี้ไปใช้ โดยผู้ที่ประสงค์จะนำไปใช้ต้องยอมรับความเสี่ยง และความเสียหายที่อาจเกิดขึ้นเองโดยลำพัง

# LH BANK BUSINESS RESEARCH



**ดร. รณพล ศรีรัฐพงษ์**

ผู้อำนวยการอาวุโส สายงานวิจัยธุรกิจ



**ณัฐชาติ วิรุฬห์หัตถ์**

นักวิเคราะห์อาวุโส (Industry)



**เชี้ยวชาญ ศรีชัยยา**

นักวิเคราะห์อาวุโส (Industry)



**วัชรพันธ์ นียม**

นักวิเคราะห์อาวุโส (Industry)



**ศรีอำไพ อังคกิตติ**

นักวิเคราะห์อาวุโส (Industry)



**รัทนล ศรีทองเต็ม**

นักเศรษฐศาสตร์อาวุโส



**วิสันดา ดิสระตติวัฒน์**

นักเศรษฐศาสตร์อาวุโส



**ณวัชร หันสุเวช**

นักวิเคราะห์อาวุโส (Thematic)

วิจัยธุรกิจ ธนาคารแลนด์ แอนด์ เฮ้าส์ จำกัด (มหาชน)

ฉบับ

เข้าใจ

ตอบโจทย์



Scan Here

For More Articles

<https://www.lhbank.co.th/economic-analysis/>