

หนังสือชี้ชวนส่วนสรุปข้อมูลสำคัญ



บลจ.กรุงศรี จำกัด

การเข้าร่วมการต่อต้านทุจริต :
ได้รับการรับรอง CAC

กองทุนเปิดกรุงศรีโกลบอลโกรท
Krungsri Global Growth Fund (KFGG)
(หน่วยลงทุนชนิดสะสมมูลค่า: KFGG-A)

กองทุนรวมตราสารทุน
กองทุนรวมฟีดเดอร์ (Feeder Fund)
กองทุนรวมที่เน้นลงทุนแบบมีความเสี่ยงต่างประเทศ



คุณกำลังจะลงทุนอะไร?



กองทุนรวมนี้เหมาะกับใคร?



คุณต้องระวังอะไรเป็นพิเศษ?



สัดส่วนของประเภททรัพย์สินที่ลงทุน



ค่าธรรมเนียม



ผลการดำเนินงาน



ข้อมูลอื่นๆ

การลงทุนในกองทุนรวมไม่ใช่การฝากเงิน



คุณกำลังจะลงทุนอะไร?

(1) นโยบายการลงทุน

- กองทุนเปิดกรุงศรีโกลบอลโกรท: จะนำเงินไปลงทุนในหน่วยลงทุนของกองทุนรวมต่างประเทศชื่อ Baillie Gifford Worldwide Long Term Global Growth Fund, Class B USD Acc (กองทุนหลัก) ซึ่งบริหารจัดการโดยบริษัท Baillie Gifford Worldwide Funds PLC โดยเฉลี่ยในรอบปีบัญชีไม่น้อยกว่าร้อยละ 80 ของมูลค่าทรัพย์สินสุทธิของกองทุน
- กองทุน Baillie Gifford Worldwide Long Term Global Growth Fund (กองทุนหลัก): มีนโยบายลงทุนในตราสารทุนทั่วโลก ซึ่งเป็นหุ้นที่มีศักยภาพในการเติบโตสูง และจดทะเบียนซื้อขายในตลาดหลักทรัพย์ที่มีการกำกับดูแลโดยทางการ (Regulated Market)
- กองทุนไทยอาจลงทุนในตราสารหนี้ที่มีอันดับความน่าเชื่อถือต่ำกว่าที่สามารถลงทุนได้ (Non - investment Grade) หรือตราสารหนี้ที่ไม่ได้รับการจัดอันดับความน่าเชื่อถือ (Unrated) โดยมีสัดส่วนการลงทุนในตราสารดังกล่าวเมื่อรวมกับสัดส่วนการลงทุนของกองทุนหลักจะไม่เกินร้อยละ 20 ของมูลค่าทรัพย์สินสุทธิของกองทุน นอกจากนี้ กองทุนอาจลงทุนในตราสารทุนของบริษัทที่ไม่ได้จดทะเบียนในตลาดหลักทรัพย์ (Unlisted Securities) และตราสารที่มีสัญญาซื้อขายล่วงหน้าแฝง (Structured note) โดยเป็นไปตามหลักเกณฑ์ที่สำนักงานคณะกรรมการ ก.ล.ต. กำหนด
- กองทุนไทยจะทำสัญญาซื้อขายล่วงหน้า (Derivatives) เพื่อป้องกันความเสี่ยงด้านอัตราแลกเปลี่ยนเงิน (Foreign Exchange Rate Risk) เกือบทั้งหมด โดยไม่น้อยกว่าร้อยละ 90 ของมูลค่าเงินลงทุนในต่างประเทศ และอาจลงทุนในสัญญาซื้อขายล่วงหน้าเพื่อเพิ่มประสิทธิภาพการบริหารการลงทุน (efficient portfolio management) โดยขึ้นอยู่กับดุลยพินิจของบริษัทจัดการ
- บริษัทจัดการขอสงวนสิทธิในการเปลี่ยนแปลงประเภทและลักษณะพิเศษของกองทุนรวมในอนาคตให้เป็นกองทุนรวมหน่วยลงทุน (Fund of Funds) หรือกองทุนรวมที่มีการลงทุนโดยตรงในตราสารและ/หรือหลักทรัพย์ต่างประเทศ หรือสามารถกลับมาเป็นกองทุนรวมฟีดเดอร์ (Feeder Fund) ได้ โดยไม่ทำให้ระดับความเสี่ยงของการลงทุน (Risk Spectrum) เพิ่มขึ้น ทั้งนี้ ให้เป็นไปตามดุลยพินิจของผู้จัดการกองทุนซึ่งขึ้นอยู่กับสถานการณ์ตลาด โดยเป็นไปเพื่อประโยชน์สูงสุดของผู้ถือหน่วยลงทุน

(คุณสามารถศึกษาข้อมูลกองทุนหลักได้จาก www.bailliegifford.com)

(2) กลยุทธ์ในการบริหารจัดการลงทุน

- กองทุนเปิดกรุงศรีโกลบอลโกรท มุ่งหวังให้ผลประกอบการเคลื่อนไหวตามกองทุนหลัก ส่วนกองทุนหลัก Baillie Gifford Worldwide Long Term Global Growth Fund มีกลยุทธ์ในการบริหารแบบเชิงรุก (Active Management)



กองทุนรวมนี้เหมาะกับใคร?

- ผู้ลงทุนที่สามารถรับความผันผวนของราคาหุ้นที่กองทุนหลักไปลงทุน ซึ่งอาจจะปรับตัวเพิ่มสูงขึ้น หรือลดลงจนต่ำกว่ามูลค่าที่ลงทุนและทำให้ขาดทุนได้
- ผู้ลงทุนที่สามารถลงทุนในระยะกลางถึงระยะยาว โดยคาดหวังผลตอบแทนในระยะยาวที่ดีกว่าการลงทุนในตราสารหนี้ทั่วไป

กองทุนรวมนี้ไม่เหมาะกับใคร

- ผู้ลงทุนที่เน้นการได้รับผลตอบแทนในจำนวนเงินที่แน่นอน หรือรักษาเงินต้นให้อยู่ครบ

ทำอย่างไรหากยังไม่เข้าใจนโยบาย และความเสี่ยงของกองทุนนี้

- อ่านหนังสือชี้ชวนฉบับเต็ม หรือสอบถามผู้สนับสนุนการขายและบริษัทจัดการ
- **อย่าลงทุนหากไม่เข้าใจลักษณะและความเสี่ยงของกองทุนรวมนี้ดีพอ**

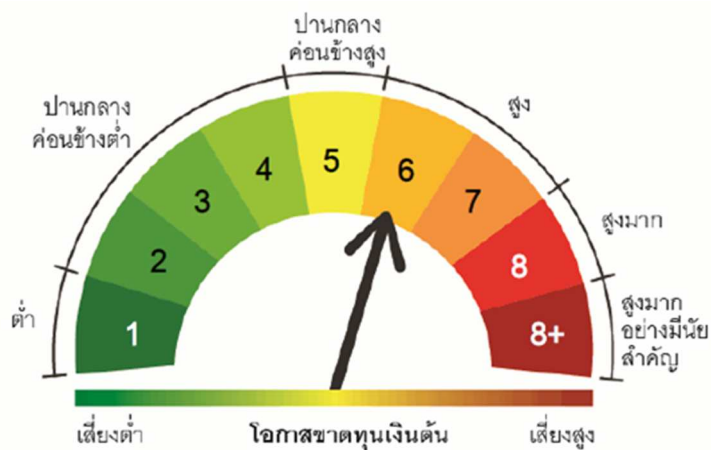


คุณต้องระวังอะไรเป็นพิเศษ?

คำเตือนที่สำคัญ

- กองทุนไทยจะเข้าทำสัญญาซื้อขายล่วงหน้าที่มีตัวแปรเป็นอัตราแลกเปลี่ยนเงินเพื่อป้องกันความเสี่ยง ณ ขณะใดขณะหนึ่งไม่น้อยกว่าร้อยละ 90 ของมูลค่าเงินลงทุนในต่างประเทศ ซึ่งอาจมีต้นทุนสำหรับการทำธุรกรรมป้องกันความเสี่ยง โดยทำให้ผลตอบแทนของกองทุนไทยโดยรวมลดลงจากต้นทุนที่เพิ่มขึ้น
- กองทุนหลักอาจทำสัญญาซื้อขายล่วงหน้าเพื่อป้องกันความเสี่ยงด้านอัตราแลกเปลี่ยนโดยขึ้นอยู่กับดุลยพินิจของผู้จัดการกองทุนหลัก กองทุนจึงอาจมีความเสี่ยงจากอัตราแลกเปลี่ยน (Exchange Rate Risk)
- กองทุนไทยและ/หรือกองทุนหลักอาจลงทุนในหรือมีไว้ซึ่งสัญญาซื้อขายล่วงหน้าเพื่อเพิ่มประสิทธิภาพการบริหารการลงทุนและอาจลงทุนในตราสารที่มีสัญญาซื้อขายล่วงหน้าแฝง จึงมีความเสี่ยงมากกว่ากองทุนรวมที่ลงทุนในหลักทรัพย์อ้างอิงโดยตรง เนื่องจากใช้เงินลงทุนในจำนวนที่น้อยกว่าจึงมีกำไร/ขาดทุนสูงกว่าการลงทุนในหลักทรัพย์อ้างอิงโดยตรง
- กองทุนหลักอาจมีการจำกัดการไถ่ถอนหน่วยลงทุนในแต่ละวันทำการซื้อขายไม่เกินร้อยละ 10 ของมูลค่าทรัพย์สินสุทธิของกองทุนหลัก ซึ่งในกรณีที่ผู้ถือหน่วยลงทุนของกองทุนหลักมีการไถ่ถอนหน่วยลงทุนรวมกันในวันทำการซื้อขายใดเกินกว่าอัตราที่กำหนดไว้ดังกล่าว กองทุนหลักอาจเลื่อนรายการไถ่ถอนหน่วยลงทุนส่วนที่เกินกว่าอัตราที่กำหนดไปในวันทำการซื้อขายถัดไป นอกจากนี้ ในกรณีที่เหตุการณ์ไม่ปกติ เช่น ตลาดซื้อขายหลักทรัพย์ที่กองทุนหลักลงทุนไม่สามารถเปิดทำการซื้อขายได้ตามปกติ หรือหลักทรัพย์ที่กองทุนหลักลงทุนถูกระงับการซื้อขาย หรือเกิดเหตุการณ์ไม่ปกติทางเศรษฐกิจ การเมือง หรือเกิดเหตุการณ์อื่นใดที่อยู่นอกเหนือการควบคุมของกองทุนหลัก กองทุนหลักอาจระงับการคำนวณมูลค่าทรัพย์สินสุทธิ การเสนอขาย การสับเปลี่ยน และการไถ่ถอนหน่วยลงทุนเป็นการชั่วคราวได้ จึงอาจส่งผลให้ผู้ถือหน่วยลงทุนได้รับชำระเงินค่าขายคืนหน่วยลงทุนต่ำกว่าที่กำหนดไว้
- กองทุนรวมนี้ลงทุนกระจุกตัวในประเทศสหรัฐอเมริกาและจีน ผู้ลงทุนจึงควรพิจารณาการกระจายความเสี่ยงของพอร์ตการลงทุนโดยรวมของตนเองด้วย

แผนภาพแสดงตำแหน่งความเสี่ยงของกองทุนรวม

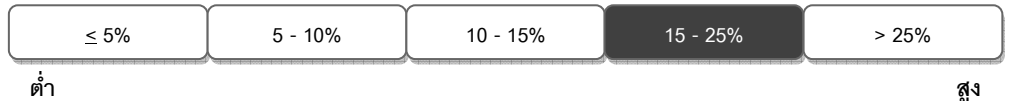


ปัจจัยความเสี่ยงที่สำคัญ

1. ความเสี่ยงจากความผันผวนของมูลค่าหน่วยลงทุน (market risk)

ความผันผวนของผลการ

ดำเนินงาน (SD)

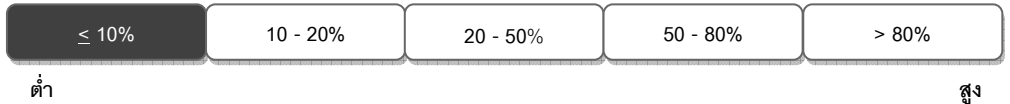


2. ความเสี่ยงจากการลงทุนกระจุกตัว (high concentration risk)

- ความเสี่ยงจากการลงทุนกระจุกตัวในผู้ออกตราสารรายใดรายหนึ่ง (high issuer concentration risk)

การลงทุนกระจุกตัวในผู้ออก

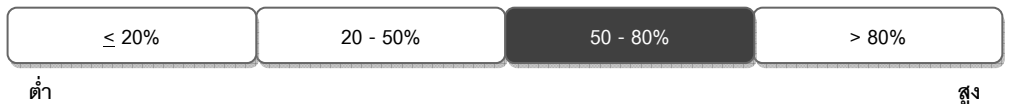
ตราสารรวม



- ความเสี่ยงจากการลงทุนกระจุกตัวในหมวดอุตสาหกรรมใดอุตสาหกรรมหนึ่ง (high sector concentration risk)

การลงทุนกระจุกตัวในหมวด

อุตสาหกรรมรวม



หมายเหตุ: กองทุนรวมมีการลงทุนกระจุกตัวในหมวดสินค้าฟุ่มเฟือย (Consumer Discretionary) และเทคโนโลยีสารสนเทศ (Information Technology)

- ความเสี่ยงจากการลงทุนกระจุกตัวในประเทศใดประเทศหนึ่ง (high country concentration risk)

การลงทุนกระจุกตัว

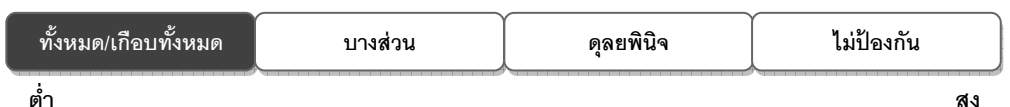
รายประเทศรวม



หมายเหตุ: กองทุนรวมมีการลงทุนกระจุกตัวในประเทศสหรัฐอเมริกา และจีน

3. ความเสี่ยงจากการเปลี่ยนแปลงของอัตราแลกเปลี่ยน (exchange rate risk)

การป้องกันความเสี่ยง FX



หมายเหตุ: กองทุนรวมมีการป้องกันความเสี่ยงจากการเปลี่ยนแปลงของอัตราแลกเปลี่ยนไม่น้อยกว่า 90% ของมูลค่าเงินลงทุนในต่างประเทศ

*คุณสามารถดูข้อมูลเพิ่มเติมได้ที่ www.krungsriasset.com



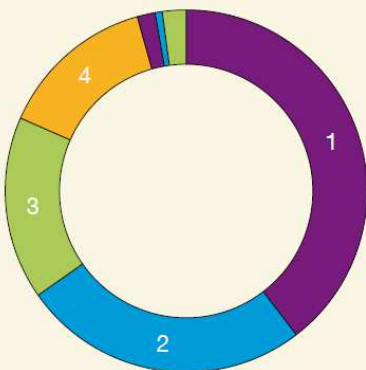
สัดส่วนของประเภททรัพย์สินที่ลงทุน

ข้อมูลการลงทุนของกองทุนหลัก

Top Ten Holdings

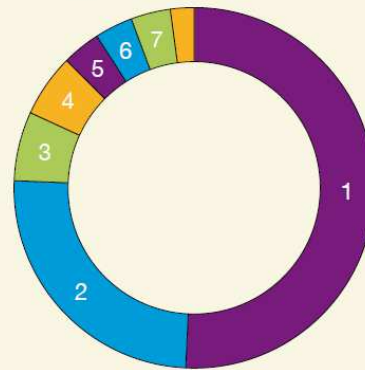
	Holdings	% of Total Assets
1	Amazon.com	5.5
2	Meituan	5.4
3	Illumina	4.7
4	Alibaba	4.5
5	Tencent	4.5
6	Tesla Inc	4.5
7	Kering	4.2
8	NVIDIA	4.0
9	Pinduoduo	3.9
10	ASML	3.8

Sector Exposure



		%
1	Consumer Discretionary	39.6
2	Information Technology	25.7
3	Health Care	16.4
4	Communication Services	14.0
5	Consumer Staples	1.6
6	Real Estate	0.6
7	Cash	2.1

Geographical Exposure



		%
1	United States	50.7
2	China	24.9
3	Netherlands	6.2
4	France	5.6
5	Germany	3.4
6	Canada	3.4
7	Others	3.6
8	Cash	2.1

แหล่งที่มา : Factsheet ของกองทุนหลัก Baillie Gifford Worldwide Long Term Global Growth Fund, Class B USD Acc

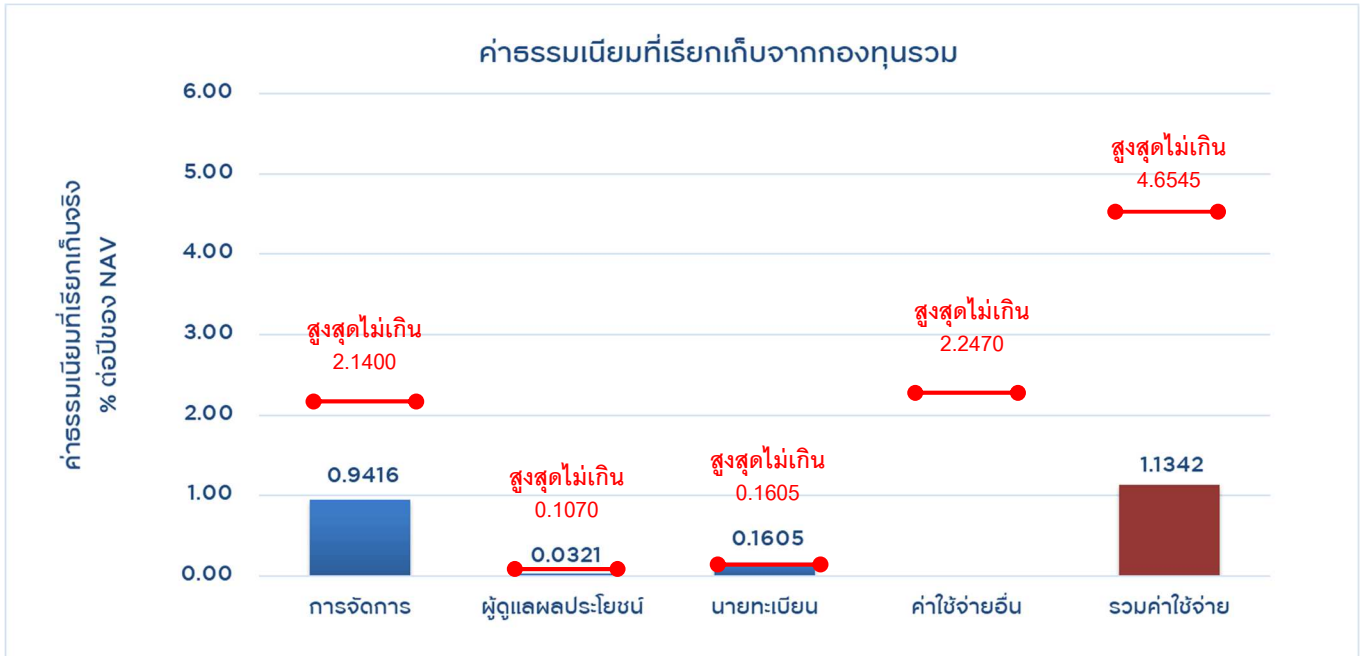
ณ วันที่ 30 มิถุนายน 2564



ค่าธรรมเนียม

*ค่าธรรมเนียมมีผลกระทบต่อผลตอบแทนที่คุณจะได้รับ
ดังนั้น คุณควรพิจารณาการเรียกเก็บค่าธรรมเนียมดังกล่าวก่อนการลงทุน*

ค่าธรรมเนียมที่เรียกเก็บจากกองทุนรวม (% ต่อปีของ NAV)



หมายเหตุ : คุณสามารถดูข้อมูลค่าธรรมเนียมที่เรียกเก็บจริงจากกองทุนย้อนหลังได้ที่ www.krungsriasset.com

ค่าธรรมเนียมที่เรียกเก็บจากผู้ถือหน่วย (% ของมูลค่าซื้อขาย)

รายการ	สูงสุดไม่เกิน	เก็บจริง
ค่าธรรมเนียมการขาย	2.00 %	1.50 %
ค่าธรรมเนียมการรับซื้อคืน	2.00 %	ยังไม่เรียกเก็บ
ค่าธรรมเนียมการสับเปลี่ยนหน่วยลงทุนเข้า	2.00 %	1.50 %
ค่าธรรมเนียมการสับเปลี่ยนหน่วยลงทุนออก	2.00 %	ยังไม่เรียกเก็บ
ค่าธรรมเนียมการโอนหน่วยลงทุน	10 บาท ต่อ 1,000 หน่วย หรือ เศษของ 1,000	10 บาท ต่อ 1,000 หน่วย หรือ เศษของ 1,000
ค่าธรรมเนียมการออกเอกสารแสดงสิทธิในหน่วยลงทุน	50 บาท	50 บาท
ค่าใช้จ่ายอื่นๆ	ตามที่จ่ายจริง	ตามที่จ่ายจริง

หมายเหตุ :

- (1) ค่าธรรมเนียมหรือค่าใช้จ่ายที่เรียกเก็บจากกองทุนรวม และ/หรือผู้สั่งซื้อหรือผู้ถือหน่วยลงทุนข้างต้น เป็นอัตราที่รวมภาษีมูลค่าเพิ่มหรือภาษีธุรกิจเฉพาะหรือภาษีอื่นใดแล้ว
- (2) บริษัทจัดการจะไม่เรียกเก็บค่าธรรมเนียมการสับเปลี่ยนหน่วยลงทุน ในกรณีการสับเปลี่ยนระหว่างชนิดหน่วยลงทุนภายใต้กองทุนเดียวกันนี้

1. ค่าใช้จ่ายที่เรียกเก็บจากผู้ซื้อหรือผู้ถือหน่วยลงทุน (ร้อยละของมูลค่าหน่วยลงทุน)

(1) ค่าธรรมเนียมการขายหน่วยลงทุน	ไม่มี
(2) ค่าธรรมเนียมการรับซื้อคืนหน่วยลงทุน	ไม่มี

2. ค่าธรรมเนียมและค่าใช้จ่ายที่เรียกเก็บจากกองทุนรวม (ร้อยละต่อปีของมูลค่าทรัพย์สินสุทธิของกองทุนรวม)

(1) ค่าธรรมเนียมการจัดการ	0.62%
(2) ค่าธรรมเนียมและค่าใช้จ่ายอื่นๆ	0.05%
ค่าธรรมเนียมและค่าใช้จ่ายทั้งหมด	0.67%

หมายเหตุ: กองทุนหลักอาจเพิ่มเติมหรือเปลี่ยนแปลงการเรียกเก็บค่าธรรมเนียมและค่าใช้จ่ายต่างๆ ของกองทุนได้



ผลการดำเนินงาน

* ผลการดำเนินงานในอดีต มิได้เป็นสิ่งยืนยันถึงผลการดำเนินงานในอนาคต *

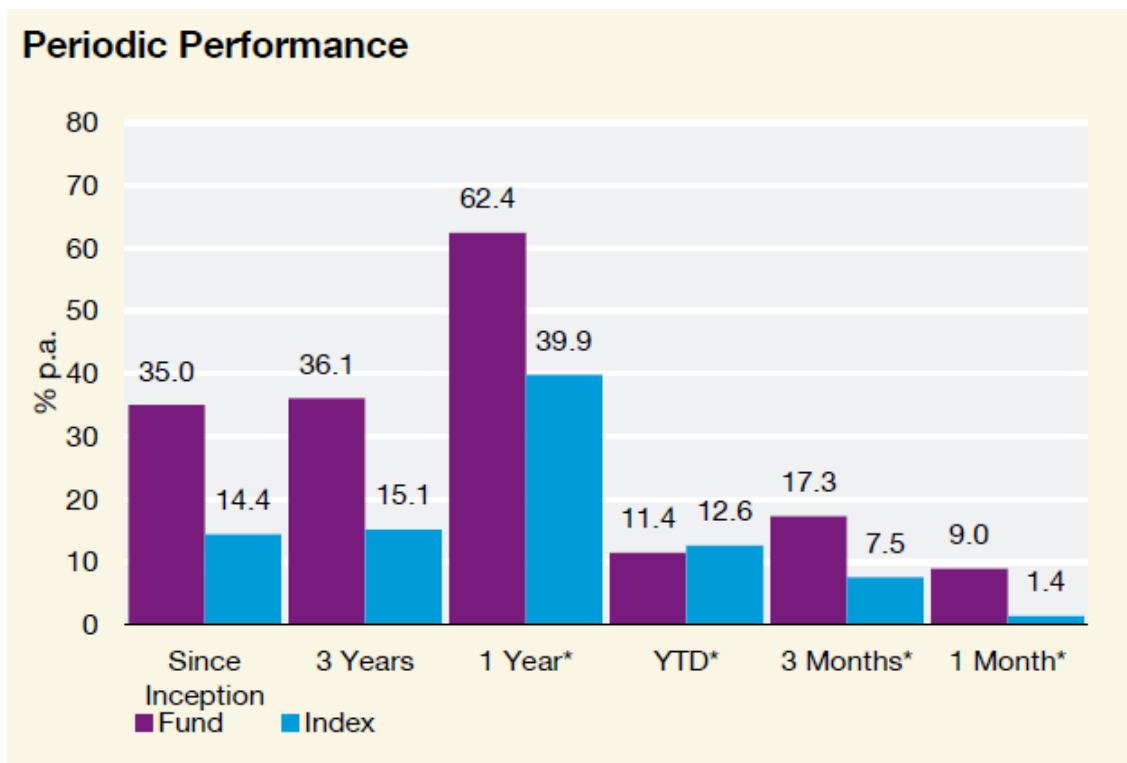
ดัชนีชี้วัด/อ้างอิง (Benchmark) คือ MSCI ACWI Gross Total Return USD Index สัดส่วน 100.00%

บริษัทจัดการจะใช้ดัชนีชี้วัดในสกุลเงินเหรียญสหรัฐ ปรับด้วยต้นทุนการป้องกันความเสี่ยงด้านอัตราแลกเปลี่ยนเพื่อเทียบกับค่าสกุลเงินบาท ณ วันที่คำนวณผลตอบแทน

ประเภทกองทุนรวมเพื่อใช้เปรียบเทียบผลการดำเนินงาน ณ จุดขาย คือ Global Equity

*คุณสามารถดูข้อมูลที่เป็นปัจจุบันได้ที่ www.krungsriasset.com

ผลการดำเนินงานของกองทุนหลัก



หมายเหตุ :

- (1) ที่มา: Factsheet ของกองทุนหลัก Baillie Gifford Worldwide Long Term Global Growth Fund, Class B USD Acc ณ วันที่ 30 มิถุนายน 2564
- (2) ผลตอบแทนในอดีตของกองทุนรวมมิได้เป็นสิ่งยืนยันถึงผลตอบแทนในอนาคต



ข้อมูลอื่น ๆ

นโยบายการจ่ายเงินปันผล	ไม่จ่าย		
ผู้ดูแลผลประโยชน์	ธนาคารสแตนดาร์ดชาร์เตอร์ด (ไทย) จำกัด (มหาชน)		
วันที่จดทะเบียน	2 กันยายน 2564		
อายุโครงการ	ไม่กำหนด		
ซื้อและขายคืนหน่วยลงทุน	<p>วันทำการซื้อ :</p> <ul style="list-style-type: none"> ช่วง IPO: ระหว่างวันที่ 24 - 31 สิงหาคม 2564 ภายในเวลา 15.30 น. ของวันสุดท้าย ทั้งนี้ จะรับชำระเป็นเช็คจนถึงวันที่ 31 สิงหาคม 2564 หลัง IPO: เริ่มตั้งแต่วันที่ 7 กันยายน 2564 เป็นต้นไป ทุกวันทำการซื้อขายของกองทุน ภายในเวลา 15.30 น. <p>มูลค่าขั้นต่ำของการซื้อครั้งแรก : 500 บาท มูลค่าขั้นต่ำของการซื้อครั้งถัดไป : 500 บาท</p> <p>วันทำการขายคืน :</p> <p>เริ่มตั้งแต่วันที่ 7 กันยายน 2564 เป็นต้นไป ทุกวันทำการซื้อขายของกองทุน ภายในเวลา 14.30 น.</p> <p>มูลค่าขั้นต่ำของการขายคืน : 500 บาท ยอดคงเหลือขั้นต่ำ : 50 หน่วย ระยะเวลาการรับเงินค่าขายคืน : 4 วันทำการนับถัดจากวันทำรายการโดยไม่นับรวมวันหยุดต่างประเทศ (T+4)</p> <p>คุณสามารถตรวจสอบมูลค่าทรัพย์สินรายวันได้ที่ : เว็บไซต์ www.krungsriasset.com</p>		
รายชื่อผู้จัดการกองทุน	ชื่อ นามสกุล	ขอบเขตหน้าที่	วันที่เริ่มบริหารกองทุนรวมนี้
	นายจาตุรนต์ สอนไฉ	ผู้จัดการกองทุนต่างประเทศ	2 กันยายน 2564
	นายชูศักดิ์ อวยพรชัยสกุล	ผู้จัดการกองทุนต่างประเทศ	2 กันยายน 2564
ผู้สนับสนุนการขายหรือรับซื้อคืน	<ul style="list-style-type: none"> ธนาคารกรุงศรีอยุธยา จำกัด (มหาชน) ทุกสาขา โทร. 1572 หรือ ผู้สนับสนุนการขายหรือรับซื้อคืนหน่วยลงทุนที่ได้รับการแต่งตั้งจากบริษัทจัดการ ทั้งนี้ คุณสามารถตรวจสอบรายชื่อผู้สนับสนุนการขายฯ เพิ่มเติมได้ที่ www.krungsriasset.com 		
ติดต่อสอบถามรับหนังสือชี้ชวนร้องเรียน	<p>บริษัทหลักทรัพย์จัดการกองทุน กรุงศรี จำกัด 898 อาคารเฟลินจิตทาวเวอร์ ชั้น 1-2 โซนเอ ชั้น 12 ชั้น 18 โซนบี ถนนเพลินจิต แขวงลุมพินี เขตปทุมวัน กรุงเทพมหานคร 10330 โทรศัพท์ : 0-2657-5757 โทรสาร 0-2657-5777 Website : www.krungsriasset.com Email : krungsriasset.clientservice@krungsri.com หรือผู้สนับสนุนการขายหรือรับซื้อคืนหน่วยลงทุน</p>		
ธุรกรรมที่อาจก่อให้เกิดความขัดแย้งทางผลประโยชน์	คุณสามารถตรวจสอบธุรกรรมที่อาจก่อให้เกิดความขัดแย้งทางผลประโยชน์ได้ที่ www.krungsriasset.com/th/Investment/RelatedPartyTransactions.html		

สรุปข้อมูลสำคัญที่ผู้ลงทุนควรทราบเกี่ยวกับกองทุน Baillie Gifford Worldwide Long Term Global Growth Fund (กองทุนหลัก):

ชื่อกองทุน:	Baillie Gifford Worldwide Long Term Global Growth Fund
ลักษณะเฉพาะของ Class B USD Acc:	(1) เป็น Class ที่เสนอขายให้กับนักลงทุนสถาบัน (2) ทำการซื้อขายหน่วยลงทุนในสกุลเงินเหรียญสหรัฐฯ และไม่มีค่าธรรมเนียมปันผล
วันที่จดทะเบียนกองทุน:	10 สิงหาคม 2559
นโยบายการลงทุน:	<p>กองทุนจะพยายามบรรลุวัตถุประสงค์ของการลงทุน โดยกระจายการลงทุนในตราสารทุนด้วยการถือครองหลักทรัพย์ระหว่าง 30 ถึง 60 ตัว ซึ่งจดทะเบียนซื้อขายในตลาดหลักทรัพย์ที่มีการกำกับดูแลโดยทางการ (Regulated Market) อย่างน้อย 1 แห่ง</p> <p>ตราสารทุนที่กองทุนลงทุนส่วนใหญ่จะประกอบด้วยหุ้นสามัญและหลักทรัพย์ที่เปลี่ยนมือได้อื่น ๆ เช่น ตราสารที่มีสิทธิในการแปลงสภาพเป็นหุ้นสามัญ (Convertible Securities) ตราสารบุริมสิทธิ (Preferred Securities) ตราสารบุริมสิทธิที่มีสิทธิในการแปลงสภาพเป็นหุ้นสามัญ (Convertible Preferred Securities) ใบสำคัญแสดงสิทธิที่จะซื้อหุ้นสามัญ (Warrants) และสิทธิในการซื้อหุ้นออกใหม่ (Rights) ตราสารทุนที่กองทุนลงทุนไม่ได้เลือกมาจากกลุ่มอุตสาหกรรมใดหรือประเทศใดเป็นการเฉพาะ ซึ่งโดยปกติจะมีมูลค่าตามราคาตลาดมากกว่า 4 พันล้านดอลลาร์สหรัฐฯ ณ ขณะการลงทุน</p> <p>กองทุนมีกลยุทธ์การลงทุนในตราสารทุนทั่วโลกที่จดทะเบียนซื้อขายในตลาดหลักทรัพย์ที่มีการกำกับดูแลโดยทางการ (Regulated Market) โดยมุ่งหวังที่จะสร้างผลตอบแทนจากการลงทุนที่แข็งแกร่งในระยะยาว หุ้นที่มีศักยภาพในการเติบโตสูงจะถูกคัดเลือกเป็นรายตัวจากทีมผู้จัดการกองทุนที่มีความเชี่ยวชาญโดยอาศัยผลงานวิจัยที่จัดทำขึ้นเองและที่จัดทำโดยทีมการลงทุนอื่นของ Baillie Gifford</p> <p>เงินสดถือเป็นองค์ประกอบส่วนที่เหลือสำหรับการลงทุนของกองทุน โดยกองทุนอาจถือครองเงินสดในรูปแบบของเงินฝากธนาคาร นอกจากนี้ กองทุนอาจถือครองตราสารที่เทียบเท่าเงินสดเป็นครั้งคราว ได้แก่ ตราสารหนี้ภาคเอกชนระยะสั้น (Commercial Paper) ตั๋วเงินที่ธนาคารรับรอง (Banker's Acceptance) บัตรเงินฝาก (Certificate of Deposits) ตลอดจนหลักทรัพย์ที่ออกโดยรัฐบาล หรือองค์การระหว่างประเทศที่มีลักษณะเหนือรัฐ (Supranational Organization) ใดๆ โดยที่หลักทรัพย์เหล่านี้จะต้องจดทะเบียนซื้อขายใน Regulated Market และได้รับการจัดอันดับความน่าเชื่อถืออยู่ในระดับที่ลงทุนได้ โดยสถาบันจัดอันดับความน่าเชื่อถือที่ได้รับการยอมรับ เงินฝากและตราสารที่เทียบเท่าเงินสดที่ถือโดยกองทุนจะไม่เกินร้อยละ 10 ของมูลค่าทรัพย์สินสุทธิของกองทุน แต่ในกรณีสถานการณ์ไม่ปกติ (เช่น ในภาวะที่ตลาดมีความไม่แน่นอนสูง) กองทุนอาจถือครองเงินสดและตราสารที่เทียบเท่าเงินสดในสัดส่วนที่เกินกว่าร้อยละ 10 ของมูลค่าทรัพย์สินสุทธิของกองทุนได้</p> <p>กองทุนอาจลงทุนในหลักทรัพย์ของกลุ่มประเทศตลาดเกิดใหม่ไม่เกินร้อยละ 50 ของมูลค่าทรัพย์สินสุทธิของกองทุน กองทุนจะลงทุนในหน่วยลงทุนของกองทุนรวมอื่น รวมถึงกองทุนประเภท Exchange Traded Funds ไม่เกินร้อยละ 10 ของมูลค่าทรัพย์สินสุทธิของกองทุน ซึ่งจะต้องมีวัตถุประสงค์และนโยบายในการลงทุนที่ใกล้เคียงกับกองทุน</p> <p>กองทุนอาจลงทุนในสัญญาซื้อขายล่วงหน้าเพื่อลดความเสี่ยงจากอัตราแลกเปลี่ยน (Currency Forwards) แต่จะไม่ถือเงินตราต่างประเทศเพื่อการลงทุนแบบเชิงรุก ทั้งนี้ การลงทุนในสัญญาซื้อขายล่วงหน้าดังกล่าว มีวัตถุประสงค์เพื่อเพิ่มประสิทธิภาพการบริหารการลงทุน</p> <p><i>(สามารถดูรายละเอียดของนโยบายการลงทุนเพิ่มเติมได้จากหนังสือชี้ชวนของกองทุน Baillie Gifford Worldwide Long Term Global Growth Fund)</i></p>
ดัชนีชี้วัด (Benchmark):	MSCI All Country World Index
อายุโครงการ:	ไม่กำหนด
บริษัทจัดการกองทุน:	Baillie Gifford Worldwide Funds PLC
ผู้เก็บรักษาทรัพย์สินของกองทุน:	Brown Brothers Harriman Trustee Services (Ireland) Limited
เว็บไซต์:	สามารถดูข้อมูลหนังสือชี้ชวนฯ ของกองทุนหลัก และรายละเอียดอื่นเพิ่มเติมได้ที่เว็บไซต์: www.bailliegifford.com

- กองทุนมีการแบ่งชนิดของหน่วยลงทุนเป็น 3 ชนิด ได้แก่ ชนิดสะสมมูลค่า ชนิดผู้ลงทุนสถาบัน และชนิดจ่ายปันผล ทั้งนี้ ผู้ถือหน่วยลงทุนสามารถสับเปลี่ยนชนิดของหน่วยลงทุนภายในกองทุนนี้ได้ตามเงื่อนไขที่บริษัทจัดการกำหนด และบริษัทจัดการจะแยกคำนวณมูลค่าทรัพย์สินของกองทุนแต่ละชนิด โดยมูลค่าหน่วยลงทุนของหน่วยลงทุนแต่ละชนิดอาจมีมูลค่าเท่ากันหรือแตกต่างกันได้
- การแบ่งชนิดของหน่วยลงทุน มิได้ทำให้ความรับผิดชอบของกองทุนรวมที่มีต่อบุคคลภายนอกแยกออกจากกันตามชนิดของหน่วยลงทุน ทรัพย์สินทั้งหมดของกองทุนรวมยังคงอยู่ภายใต้ความรับผิดชอบต่อบุคคลภายนอกอย่างเท่าเทียมกัน
- บริษัทจัดการจะปฏิบัติตามกฎเกณฑ์ของกองทุนหลักโดยรายงานการถือครองหน่วยลงทุนตั้งแต่ร้อยละ 25 ของจำนวนหน่วยลงทุนที่จำหน่ายได้แล้วทั้งหมดของกองทุนให้กับผู้มีอำนาจหน้าที่ของกองทุนหลัก และอาจนำเสนอข้อมูลส่วนตัวของผู้ถือหน่วยลงทุนดังกล่าว เช่น สำเนาบัตรประจำตัวประชาชนและ/หรือสำเนาหนังสือเดินทาง เป็นต้น และ/หรือขอข้อมูลหรือเอกสารเพิ่มเติมอื่นใดจากผู้ถือหน่วยลงทุนในภายหลังก็ได้ เพื่อให้เป็นไปตามที่กองทุนหลักร้องขอ หากผู้ถือหน่วยลงทุนรายใดปฏิเสธการให้ข้อมูลหรือเอกสารเพิ่มเติมดังกล่าวหรือมีพฤติกรรมเข้าข่ายและ/หรือมีความผิดตามกฎหมายอันมีผลทำให้บริษัทจัดการไม่สามารถปฏิบัติตามกฎเกณฑ์ของกองทุนหลักได้ บริษัทจัดการขอสงวนสิทธิที่จะระงับหรือหยุดให้บริการและดำเนินการคืนเงินลงทุนตามมูลค่าหน่วยลงทุนให้แก่ผู้ถือหน่วยลงทุน โดยถือว่าได้รับความเห็นชอบจากผู้ถือหน่วยลงทุนแล้ว ทั้งนี้ ผู้ถือหน่วยลงทุนจะไม่สามารถนำเรื่องดังกล่าวมาใช้เป็นสิทธิเรียกร้องความเสียหายจากเหตุดังกล่าวจากบริษัทจัดการได้แต่อย่างใด

- การลงทุนในหน่วยลงทุนไม่ใช่การฝากเงิน รวมทั้งไม่ได้อยู่ภายใต้ความคุ้มครองของสถาบันคุ้มครองเงินฝาก จึงมีความเสี่ยงจากการลงทุนซึ่งผู้ลงทุนอาจไม่ได้รับเงินลงทุนคืนเต็มจำนวน
- ได้รับอนุมัติจัดตั้ง และอยู่ภายใต้การกำกับดูแลของสำนักงานคณะกรรมการ ก.ล.ต.
- การพิจารณาว่าหนังสือชี้ชวนในการเสนอขายหน่วยลงทุนของกองทุนรวมนี้มีได้เป็นการแสดงว่าสำนักงาน คณะกรรมการ ก.ล.ต. ได้รับรองถึงความถูกต้องของข้อมูลในหนังสือชี้ชวนของกองทุนรวม หรือได้ประกันราคาหรือผลตอบแทนของหน่วยลงทุนที่เสนอขายนั้น ทั้งนี้ บริษัทจัดการได้สอบถามข้อมูลในหนังสือชี้ชวนส่วนสรุปข้อมูลสำคัญ ณ วันที่ 18 สิงหาคม 2564 แล้วด้วยความระมัดระวังในฐานะผู้รับผิดชอบในการดำเนินการของกองทุนรวมและขอรับรองว่าข้อมูลดังกล่าวถูกต้องไม่เป็นเท็จ และไม่ทำให้ผู้อื่นสำคัญผิด

คำอธิบายความเสี่ยง

■ ความเสี่ยงจากความผันผวนของมูลค่าหน่วยลงทุน (Market Risk)

ความเสี่ยงที่มีมูลค่าของหลักทรัพย์ที่กองทุนรวมลงทุนจะเปลี่ยนแปลงเพิ่มขึ้นหรือลดลงจากปัจจัยภายนอก เช่น สภาวะเศรษฐกิจการลงทุน ปัจจัยทางการเมืองทั้งในและต่างประเทศ เป็นต้น ซึ่งจะพิจารณาได้จากค่า Standard deviation (SD) ของกองทุนรวม หากกองทุนรวมมีค่า SD สูง แสดงว่ากองทุนรวมมีความผันผวนจากการเปลี่ยนแปลงของราคาหลักทรัพย์สูง

■ ความเสี่ยงจากการเปลี่ยนแปลงของอัตราแลกเปลี่ยน (Currency Risk)

ความเสี่ยงจากการเปลี่ยนแปลงของอัตราแลกเปลี่ยน (Currency Risk) หมายถึง การเปลี่ยนแปลงของอัตราแลกเปลี่ยนมีผลกระทบต่อมูลค่าของหน่วยลงทุน เช่น กองทุนรวมลงทุนด้วยสกุลเงินดอลลาร์ในช่วงที่เงินบาทอ่อน แต่ขายทำกำไรในช่วงที่บาทแข็ง กองทุนรวมจะได้เงินบาทกลับมาน้อยลง ในทางกลับกันหากกองทุนรวมลงทุนในช่วงที่บาทแข็งและขายทำกำไรในช่วงที่บาทอ่อนก็อาจได้ผลตอบแทนมากขึ้นกว่าเดิมด้วยเช่นกัน ดังนั้น การป้องกันความเสี่ยงจากอัตราแลกเปลี่ยนจึงเป็นเครื่องมือสำคัญในการบริหารความเสี่ยง ซึ่งทำได้ดังต่อไปนี้

ป้องกันความเสี่ยงทั้งหมดหรือเกือบทั้งหมด : ผู้ลงทุนไม่มีความเสี่ยงจากอัตราแลกเปลี่ยน

ป้องกันความเสี่ยงบางส่วน โดยต้องระบุสัดส่วนการป้องกันความเสี่ยงไว้อย่างชัดเจน : ผู้ลงทุนอาจมีความเสี่ยงจากอัตราแลกเปลี่ยน

อาจป้องกันความเสี่ยงตามดุลยพินิจของผู้จัดการกองทุนรวม : ผู้ลงทุนอาจมีความเสี่ยงจากอัตราแลกเปลี่ยน เนื่องจากการป้องกันความเสี่ยงขึ้นอยู่กับดุลยพินิจของผู้จัดการกองทุนรวมในการพิจารณาว่าจะป้องกันความเสี่ยงหรือไม่

ไม่ป้องกันความเสี่ยงเลย : ผู้ลงทุนมีความเสี่ยงจากอัตราแลกเปลี่ยน

■ ความเสี่ยงจากการกระจุกตัวลงทุน (High Concentration Risk)

(1) **ความเสี่ยงจากการลงทุนกระจุกตัวในผู้ออกตราสารรายใดรายหนึ่ง (High Issuer Concentration Risk)** เกิดจากกองทุนลงทุนในผู้ออกตราสารรายใดๆ มากกว่า 10% ของ NAV รวมกัน ซึ่งหากเกิดเหตุการณ์ที่ส่งผลกระทบต่อภาระดำเนินงาน สถานะทางการเงิน หรือความมั่นคงของผู้ออกตราสารดังกล่าว กองทุนอาจมีผลการดำเนินงานที่ผันผวนมากกว่ากองทุนที่กระจายการลงทุนในหลายผู้ออกตราสาร

(2) **ความเสี่ยงจากการลงทุนกระจุกตัวในหมวดอุตสาหกรรมใดอุตสาหกรรมหนึ่ง (Sector Concentration Risk)** เกิดจากกองทุนลงทุนในบางหมวดอุตสาหกรรมมากกว่า 20% ของ NAV รวมกัน ซึ่งหากเกิดเหตุการณ์ที่ส่งผลกระทบต่ออุตสาหกรรมนั้น กองทุนดังกล่าวอาจมีผลการดำเนินงานที่ผันผวนมากกว่ากองทุนที่กระจายการลงทุนในหลายหมวดอุตสาหกรรม

(3) **ความเสี่ยงจากการกระจุกตัวลงทุนในประเทศใดประเทศหนึ่ง (Country Concentration Risk)** เกิดจากกองทุนลงทุนในประเทศใดประเทศหนึ่งมากกว่า 20% ของ NAV รวมกัน ซึ่งหากเกิดเหตุการณ์ที่ส่งผลกระทบต่อประเทศดังกล่าว เช่น การเมือง เศรษฐกิจ สังคม เป็นต้น กองทุนดังกล่าวอาจมีผลการดำเนินงานที่ผันผวนมากกว่ากองทุนที่กระจายการลงทุนในหลายประเทศ