

泰國人壽樂享儲蓄 15/6 (有分紅) 儲蓄保險 增加國際化投資的機會，以創造更高回報。



備註：

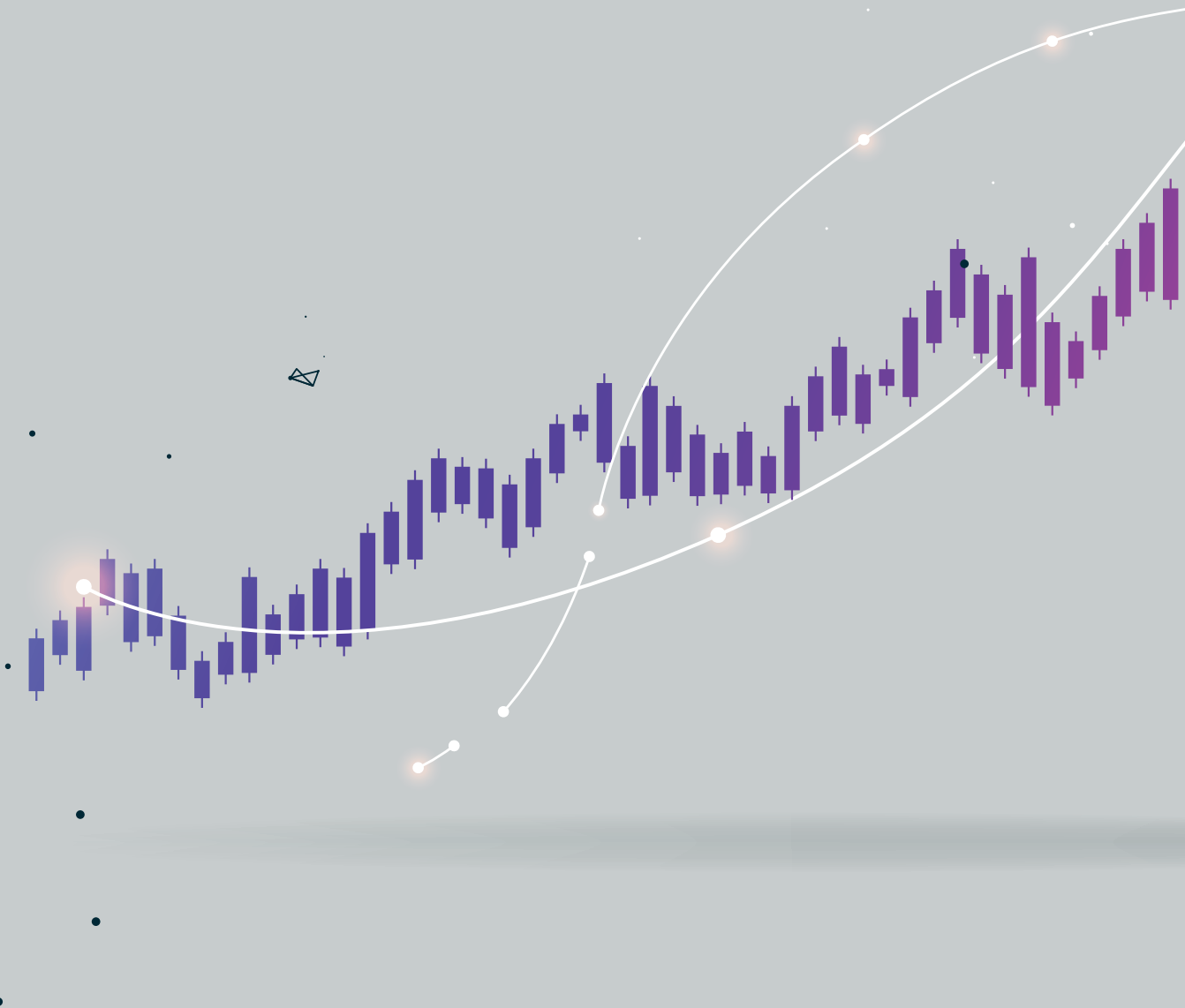
- 泰國人壽樂享儲蓄 15/6 (有分紅) 儲蓄保險是泰國人壽財富積累 615 有分紅 (全球) 儲蓄保險的市場行銷名稱。本中文譯本僅供參考。泰文版本為唯一具有法律約束力的版本。如果泰文版本與中文譯本有任何差異，則以泰文版本為準。

Assured by



MUANG THAI LIFE
ASSURANCE

選擇通過泰國人壽樂享儲蓄 15/6（有分紅）儲蓄保險，
投資于具有高潛力的全球資產。





獲得更高回報的機會，
並保證合同期間的利益確定，
讓您在任何經濟環境下充滿信心。

這個項目有何優勢？

增加國際化投資的機會， 以創造更高回報

一種新型人壽保險，與傳統壽險鎖定回報率不同，
但有機會通過GS Momentum Builder®
multi-asset 5S ER 指數獲得全面的投資回報（上行收益）。



保證利益



- 保證合同期間的返還金。每隔 2 個保單年度返還 5%⁽¹⁾，
總利益 35%⁽¹⁾。
- 保證已繳保費不損失。合同期滿時獲得一次性給付 600%⁽¹⁾。

讓投資變得簡單

無需自行繁瑣地管理投資組合，即使是新手也能投資。



提供合同期內的人壽保障

獲得最高可達 660% 的階梯式遞增人壽保障⁽¹⁾。



可以抵稅

有權進行稅款抵扣，最高不超過 100,000 泰銖⁽²⁾。



無需體檢，也無需回答健康問題⁽³⁾



備註：泰國人壽樂享儲蓄 15/6（有分紅）儲蓄保險是泰國人壽財富積累 615 有分紅（全球）儲蓄保險的市場行銷名稱。

(1) 是保單生效日保險金額的百分比。

(2) 保費可以用於抵扣稅款，其標準以稅務局的規定為準。

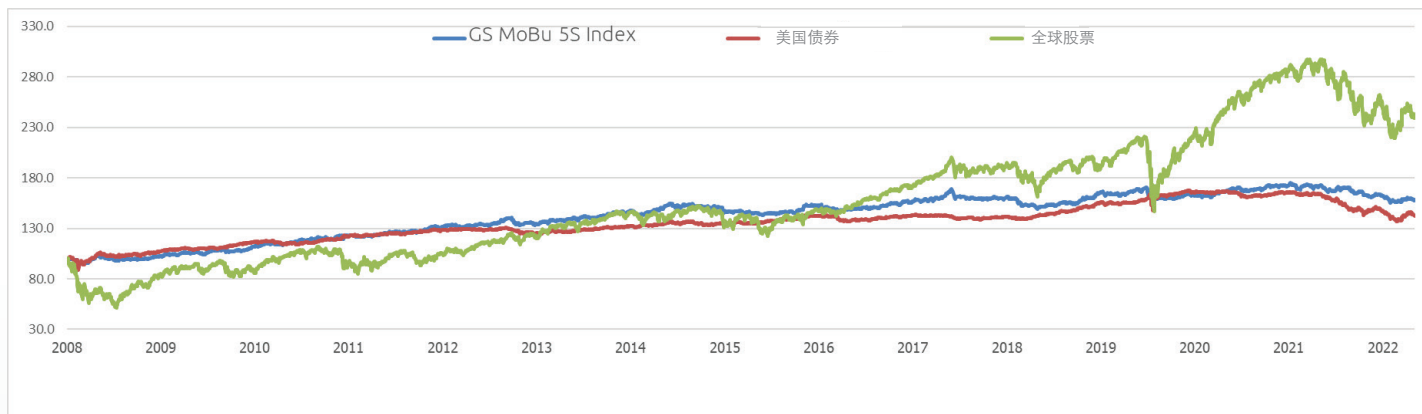
(3) 承保審核以本公司的規定為準。

為什麼要選擇 GS MOMENTUM BUILDER® MULTI-ASSET 5S ER 指數?

- ✓ 由 **Goldman Sachs 開發和管理**，
作為美國最大的金融機構之一，憑藉超過 150 年的經驗，享譽全球。
- ✓ **接觸國際化投資的特權。**
- ✓ **有機會接觸全球多個國家的投資。**
例如美國、歐洲、日本以及發展中國家，以增加創造更高回報的機會。
- ✓ **將投資分散到多種資產類別**，
包括債券、股票、另類資產，以及黃金和石油等期貨商品，
以減少波動和分散風險 (Diversification)。
- ✓ **設有投資比例調整機制**
根據市場情況每天對每種資產比例進行調整，以便在設定的風險水準下創造最高回報。

✓ 適合長期投資基於其穩健的歷史業績，
且與全球股票 (GLOBAL EQUITIES) 投資相比，波動性較低。

GS Momentum Builder® multi-asset 5S ER 指數與美國債券和全球股票在
2008 年 8 月 29 日至 2023 年 1 月 2 日期間的業績比較⁽³⁾



	GS Momentum Builder® Multi-Asset 5S ER Index	美國債券 ⁽¹⁾	全球股票 ⁽²⁾
年化平均回報	3.24%	2.50%	6.35%
平均波動性	5.30%	5.33%	21.98%
每單位風險回報	0.61	0.47	0.29

“GS Momentum Builder® Multi-Asset 5S ER 指數是一種適合長期投資者的指數。基於其投資於多種資產的多元化策略，使得該指數的業績表現穩健，年化回報率穩定至 **3.24%**。儘管其回報率低於全球股票，但其波動性遠低於全球股票，且回報率優於美國債券，但波動性略高。⁽⁴⁾”

備註：

- (1) 美國債券指 iShares Core U.S. Aggregate Bond ETF (AGG US Equity)。
- (2) 全球股票指 iShares MSCI ACWI ETF (ACWI US Equity)。
- (3) 該指數的業績源於 2008 年 8 月 29 日至 2016 年 5 月 15 日期間的回溯測試以及 2016 年 5 月 16 日至 2023 年 1 月 1 日期間的實際業績。過往業績不代表未來業績。
- (4) 由於美聯儲在 2022 年實施了緊縮貨幣政策，美國債券面臨高於正常水準的波動性，導致其波動性略高於 GS MoBu 5S 指數。然而，美國債券的波動性將逐漸回落至正常水準。



更多詳情請查閱
https://www.solactive.com/downloads/GSMBMA5S_Factsheet.pdf
或掃描二維碼

這個項目適合誰？



尋找能提供高價值回報的投資管道，
並保證在生存至合同期滿時已繳保費不會損失的人。

沒有時間關注市場行情，
不擅長把握投資時機，因此需要投資管理助手的人。



想開始投資
並希望承擔低風險的人。



需要為家庭提供保障，
並在發生意外時其繼承人將獲得稅務優惠的人。



需要抵稅的人。

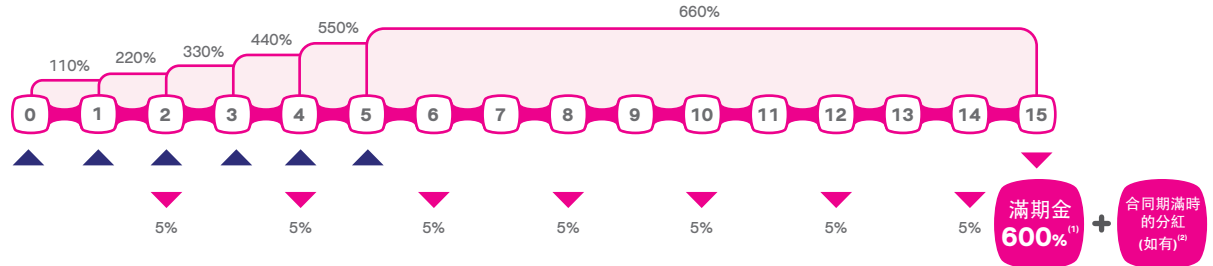
TAX

泰國人壽樂享儲蓄 15/6 (有分紅) 儲蓄把票先的利益

保障期限：15年
繳費期限：6年

人壽保障⁽³⁾

保單年度末
保單年度
初繳付保費
返還金⁽¹⁾



受保人示例：女性，35歲，身體健康，保險金額 1,000,000 泰銖

保單年度	年保費 (不含附加合同), 于保單年度初	受保人健在利益 (於保單年度末)		人壽保障 (於保單年度內) ⁽³⁾		保單現金價值 ⁽⁴⁾ (於保單年度末)
		% ⁽¹⁾	金額 (泰銖)	% ⁽¹⁾	金額 (泰銖)	
1	967,000	-	-	110%	1,100,000	215,000
2	967,000	5%	50,000	220%	2,200,000	732,000
3	967,000	-	-	330%	3,300,000	1,826,000
4	967,000	5%	50,000	440%	4,400,000	2,768,000
5	967,000	-	-	550%	5,500,000	3,941,000
6	967,000	5%	50,000	660%	6,600,000	4,783,000
7	-	-	-	660%	6,600,000	4,925,000
8	-	5%	50,000	660%	6,600,000	5,021,000
9	-	-	-	660%	6,600,000	5,170,000
10	-	5%	50,000	660%	6,600,000	5,274,000
11	-	-	-	660%	6,600,000	5,430,000
12	-	5%	50,000	660%	6,600,000	5,542,000
13	-	-	-	660%	6,600,000	5,706,000
14	-	5%	50,000	660%	6,600,000	5,826,000
15	-	600%	6,000,000	660%	6,600,000	6,000,000
總計	5,802,000	635%	6,350,000			

合同期滿時的分紅示例

(分紅金額取決於投資回報)

受保人健在的總利益

(於保單年度末) + 分紅 (如有)

示例 1) 假設參考指數的年化平均投資回報為 **-1.00%**⁽⁵⁾

0⁽²⁾

6,350,000.00

示例 2) 假設參考指數的年化平均投資回報為 **3.00%**⁽⁵⁾

1,662,524.16⁽²⁾

8,012,524.16

示例 3) 假設參考指數的年化平均投資回報為 **5.00%**⁽⁵⁾

3,211,543.77⁽²⁾

9,561,543.77

備註：對於本保險產品，用於計算合同期滿時分紅的參與率 (Participation Rate) 使用的比率為 50%。

- (1) 利益和保障是保單生效日保險金額的百分比。如果利益和保障金額的標示不正確，應以規定的百分比為準。
- (2) 分紅僅在受保人健在至合同期滿時支付。此外，本公司不保證合同期滿時的分紅金額。
(下表中所示的金額僅是根據“合同期滿時分紅計算公式”計算得出的數字)。
- (3) 人壽保障等同於上表所示的保單生效日保險金額的百分比，或當時的保單現金價值 (以金額較高者為準)。
- (4) 表格中的保單現金價值是扣除任何未償還的保單債務之前的金額 (如有)。
- (5) 在第 15 個保單年度末合同期滿時，受保人有機會獲得分紅，其計算公式如下：

合同期滿時分紅計算公式:

假設參考指數的年化平均投資回報為 **3.00%**

$$\text{保單生效日保險金額} \times 600\% \times \frac{\text{最後一個指數日的匯率}}{\text{第一個指數日的匯率}} \times \text{PR} \times \text{Max} \left(0, \frac{\text{最後一個計算日的指數水準}}{\text{第一個計算日的指數水準}} - 100\% \right)$$

示例 $\rightarrow 1,000,000 \times 600\% \times \frac{30}{30} \times 50\% \times \text{Max} \left(0, \frac{168.83}{108.63} - 100\% \right) = 1,662,524.16$

- 參與率 (Participation Rate) 指指數從開始日到結束日的變化所產生的參與回報率，等於 50%。
- Max (0, 最後一個計算日的指數水準/第一個計算日的指數水準 - 100%) 指比較最後一個計算日和第一個計算日之間的指數水準變化，且該變化的值不低於零。
- 示例：第一個計算日的指數水準 = 108.63
- 示例：最後一個計算日的指數水準 (該指數水準基於假設年化平均投資回報分別為-1.00%、3.00%、5.00%)
-1.00% = 93.51 3.00% = 168.83 5.00% = 224.92
- 示例：第一個計算日的匯率 = 30 泰銖兌 1 美元
- 示例：最後一個計算日的匯率 = 30 泰銖兌 1 美元

備註：鑒於 GS Momentum Builder® Multi-Asset 5S ER Index 以美元計價，本公司將把業績本公司將把業績轉換為泰銖，轉換將根據第一個與最後一個指數日計算價值時的外匯匯率進行。其中，用於本用於本保單收付款交易的匯率，將以美元賣出價作為第一個指數日計算價值時的匯率，並以美元買入價作為最後一個指數日計算價值時的匯率。

在本公司進行外匯交易之日，將比較三家銀行的匯率以採用最優匯率，這三家銀行是：KASIKORN BANK Public Company Limited、Siam Commercial Bank Public Company Limited 和 Krungthai Bank Public Company Limited。其中，第一個指數日計算價值時的匯率將使用最低的賣出價，而最後一個指數日計算價值時的匯率將使用最高的買入價。此外，如果其他銀行提供更好的匯率，本公司可能會考慮更換其他銀行。

關於PR、第一個指數日計算價值時的指數水準、第一個指數日計算價值時的匯率以及最後一個指數日的計算價值日期，您可以訪問 <https://www.muangthai.co.th/th/NAV> 查詢。此外，本公司將通過您提供給本公司的郵政地址和/或電子郵件，通知您最後一個指數日計算價值時的指數水準以及最後一個指數日計算價值時的匯率。

受保人將獲得的合同期內利益將取決於該指數在未來的業績。
所獲利益取決於指數的未來表現。



承保條件

投保年齡	30天 - 80歲
最低保額	50,000 泰銖
保費繳付	可以使用信用卡繳付保費

保費費率

年化保費費率，每 10,000 泰銖保額 (取決於受保人的年齡段)	
年齡 30 天 - 70 歲	年齡 71 - 80 歲
967	996

每位投保人可以購買多於一份泰國人壽樂享儲蓄 15/6 (有分紅) 儲蓄保險保單，條件如下：

- 年齡 30 天 - 70 歲：每位投保人的保險金額總計不超過 25,000,000 泰銖，此金額與通過所有管道銷售的所有被歸類為限定風險產品組的保險產品的保額合併計算。
- 年齡 71 - 80 歲：每位投保人的保險金額總計不超過 2,000,000 泰銖，此金額與 Muang Thai Smart Link 15/3 (Global) (分紅型)、Sa Som Sub 615 有分紅 (Global)、Muang Thai Smart Link Plus 10/1 (Global) 以及所有被歸類為限定風險產品組的保險產品的保額合併計算，所有保單均通過所有管道銷售。
- 本銀行銷售的限定風險產品組包括泰國人壽樂享儲蓄 15/3 (有分紅) 儲蓄保險、泰國人壽加速返還 5/3 儲蓄保險、泰國人壽財富增值 888 儲蓄保險、泰國人壽樂活久久 99/99，並將與泰國人壽所有銷售管道 (例如代理人和其他金融機構) 銷售的其他限定風險產品合併計算。

保險合同的有效性

如果受保人明知且在人寿保险申请书、健康声明书以及任何其他补充声明中作虚假陈述，或者明知某项事实但在申请投保时未向本公司披露，而本公司如果当时已获知该事实，可能会促使本公司要求增加保费或拒绝合同，则该保险合同将根据《民商法典》第 865 条成为可撤销合同。本公司可据此撤销合同并拒绝支付保单款项。本公司的责任将仅限于退还已向本公司缴付的全部保费。

本公司不承保的情况

1. 受保人于保单生效日、续保日、最后一次复效日或本公司批准增加保险金额之日起 1 年内自杀，但仅限于增加的保险金额部分。
2. 受保人被受益人故意杀害。
3. 受保人陈述的年龄不正确，且本公司能够证明在保险合同时，其真实年龄不属于本公司正常业务范围内的保费率限制。

重要提示：

- 投保人必須將相關資訊如實向本公司提供。如提供的資訊不屬實，例如健康信息、職業、保費繳付情況、向其他承保公司投保的情況、被其他承保公司拒絕/延遲承保/提高保費等等，本公司可以撤銷合同且不支付保單款項。
- 投保人應在每次決定投保前瞭解保險的詳細資訊、保障範圍和條件。

關於投資工具的的關鍵資訊

- 合同期滿時的分紅源於對回報支付與參考指數水準 (Index level) 掛鉤的遠期合同的投資，即 GS Momentum Builder® Multi-Asset 5S ER Index，存在以下風險：
 1. 指數水準波動的風險 (市場風險)。因此本公司不保證合同期滿時的分紅金額。
 2. 匯率風險。由於該指數投資於美元計價的資產，因此存在泰銖兌美元匯率波動的風險。

然而，當生存至合同期滿時，保單持有人仍將根據條款獲得全額返還金，因為返還金不受指數水準波動 (市場風險) 和匯率風險的影響。
- GS Momentum Builder® Multi-Asset 5S ER 指數能夠投資於全球多個國家，以美國、歐洲、日本以及新興國家為首，同時通過投資於多種資產類別來分散風險，包括債券、股票、另類資產和商品，如黃金和石油。
- 如果參考指數計算方 GS Momentum Builder® Multi-Asset 5S ER Index 取消了該指數的計算，本公司保留根據情況尋找新的替代指數的權利。如果無法找到替代指數，本公司將儘快支付現金。
- 本公司有政策自保單簽發之日起 45 天內投資於參考指數標的，並有政策在保險合同期滿日前 45 天內計算最後一個指數日的價值。

備註：

- 泰國人壽樂享儲蓄 15/6 (有分紅) 儲蓄保險是泰國人壽財富積累 615 有分紅 (全球) 儲蓄保險的市場行銷名稱。
- 本保險合同的保費可以用於抵扣個人所得稅，其依據是《稅務局總局長關於所得稅的第 172 條公告》。

指數責任限制

商標：“GS Momentum Builder®Multi-Asset 5S ER Index”是Goldman Sachs (Goldman, Sachs & Co., LLC) 的商標。

不提供諮詢或建議：Goldman Sachs (Goldman, Sachs & Co., LLC及其任何關聯公司，統稱為“Goldman Sachs”)

未作出任何明示或暗示的陳述或保證，不承擔任何責任或義務 (Goldman Sachs 的欺詐行為除外)，

無論對於任何與指數掛鉤的產品的持有人，或對於公眾，關於 (1) 投資證券 (無論是普遍而言，

還是本指數或其參考的ETF) 的適宜性，或 (2) 本指數產生正回報的能力。如果您考慮獲得任何與本指數掛鉤的產品，您應在此操作前諮詢您的會計、稅務、投資和法律顧問。Goldman Sachs 不以顧問或受託人身份行事。

參考的ETF的計算：本指數所包含的某些交易所交易基金 (exchanged-trade funds) 和在證券交易所交易的其他產品

(“參考的ETF”) 由第三方而非 Goldman Sachs 計算和發佈。因此，Goldman Sachs 對於第三方在計算或發佈任何參考的ETF的數據時所犯的任何錯誤、疏忽或延誤，不承擔任何責任。

策略並非根據個人需求設計：本指數由 Goldman Sachs & Co. LLC 構建，並由 Solactive AG 作為計算代理確定和計算，並未考慮任何與指數掛鉤的產品。Goldman Sachs & Co. LLC 在構建本指數或修改其方法時沒有義務考慮任何個人的需求，且計算代理在確定和計算本指數時也沒有義務考慮任何個人的需求。

責任限制與免責：Goldman Sachs 不保證指數或任何包含在指數中或指數所參考的

資料的品質、準確性及/或完整性 (包括第三方對參考的ETF數據的任何計算)。且 Goldman Sachs 不承擔對任何第三方的任何損失或損害，無論是直接的、間接的或後果性的，這些損失或損害源於：

- (1) 該指數或任何包含在指數中或指數所參考的資料不準確、不完整、有延誤、中斷、錯誤或遺漏，或
- (2) 第三方基於對該指數或任何包含在指數中或指數所參考的資料的依據而做出的任何決定或行為。

Goldman Sachs 未就從使用本指數或本指數所參考的任何資料中所獲得的任何結果，向任何與本指數掛鉤的產品的持有人、或任何其他人士或實體提供任何明示或暗示的建議、聲明或保證。

Goldman Sachs 未作出任何明示或暗示的聲明或保證，並明確拒絕與本指數或任何包含在指數中或指數所參考的資料相關的適銷性或對特定目的或用途的適用性的所有聲明和保證。在不限制上述任何內容的前提下，在任何情況下，Goldman Sachs 對於任何特殊損害、懲罰性損害、間接損害或後果性損害 (包括利潤損失) 不承擔任何責任，即使已被告知該等損害的可能性。

Goldman Sachs 並非泰國人壽樂享儲蓄 15/6 (有分紅) 儲蓄保險產品的提供方，且不就向您提供該產品而承擔任何責任。此外，Goldman Sachs 與作為保單持有人的您沒有合同關係。本公司 (而非 Goldman Sachs) 是保險合同項下各項風險的承擔者，並直接對您負有合同義務。行銷檔由本公司根據從 Goldman Sachs 處獲得的有關指數的資料準備。Goldman Sachs 及其董事、員工和雇員均未就資料的完整性或準確性作出任何聲明或保證 (無論直接或隱含)，且對於本檔中包含的任何錯誤、疏忽、不實陳述及/或歪曲，或本公司未根據當地法律履行其資訊披露義務，不承擔任何責任或義務。

關於回溯測試的責任限制

分散投資于單一資產類別的 ETF (individual asset class specific ETFs) 的價值指總回報 (total return)

(即 ETF 的股息被再投資)。總回報資料由 Solactive AG 計算，其基準日為 [2015 年 7 月 31 日]，

通過回溯測試涵蓋 [2008 年 8 月 29 日至 2016 年 5 月 15 日] 期間的 GS Momentum Builder®Multi-Asset 5S ER Index 價值。

與該指數相關的回溯測試和其他統計分析資料採用各種類比分析和假設情景，以評估實際情況出現前的潛在結果。

通過對結果進行歸一化 (normalized) 處理，圖表顯示了分散投資于單一資產類別的ETF和該指數的百分比變化 (percentage change)，並與 [2008 年 8 月 29 日] 的基金和指數收盤價 (closing level) 進行比較。

從***“回溯測試”***資料獲得的結果不應被視為從投資或參與任何與指數掛鉤的金融工具或交易中可能獲得的實際回報的指標。

Solactive AG 和 Goldman Sachs 未聲明或保證與指數掛鉤的產品將有未來的業績，或過往業績與這些資料一致。

本文中所示的假設性歷史水準尚未經過獨立的第三方驗證，且該等假設性歷史水準具有固有的局限性。其他類比情景、技術、模型或假設可能會得出顯著不同的結果並被證明更為合適。實際結果將與本文所示的模擬結果有所不同，且該差異可能具有重大性。





MUANG THAI LIFE
ASSURANCE

泰国人寿保险（大众）有限公司
250, Rachadapisek 路, Huaykwang 区, Bangkok 府, 10310



立即扫码！

www.lhbank.co.th



21.07.2025

详情请咨询各银行分行 1327

0 2359 0000