

หนังสือชี้ชวนส่วนสรุปข้อมูลสำคัญ

บลจ. ไทยพาณิชย์
SCB



บริษัทหลักทรัพย์จัดการกองทุน
ไทยพาณิชย์ จำกัด
การเข้าร่วมการต่อต้านทุจริต :
ได้รับการรับรอง CAC

กองทุนเปิดไทยพาณิชย์ Global Clean Energy

SCB Global Clean Energy (SCBCLEAN)

(ชนิดสะสมมูลค่า: SCBCLEANA)

กองทุนรวมตราสารทุน

กองทุนรวมที่มีนโยบายเปิดให้มีการลงทุนในกองทุนรวมอื่น

ภายใต้ บลจ. เดียวกัน (Cross Investing Fund)

กองทุนรวมฟีดเดอร์ (Feeder Fund)

กองทุนรวมที่เน้นลงทุนแบบมีความเสี่ยงต่างประเทศ



คุณกำลังจะลงทุนอะไร?



กองทุนรวมนี้เหมาะกับใคร?



คุณต้องระวังอะไรเป็นพิเศษ?



สัดส่วนของประเภททรัพย์สินที่ลงทุน



ค่าธรรมเนียม



ผลการดำเนินงาน



ข้อมูลอื่น ๆ

การลงทุนในกองทุนรวมไม่ใช่การฝากเงิน



คุณกำลังจะลงทุนอะไร?

กองทุนมีนโยบายเน้นลงทุนในหน่วยลงทุนของกองทุนรวมต่างประเทศเพียงกองทุนเดียว (Feeder Fund) ได้แก่ BNP PARIBAS ENERGY TRANSITION (กองทุนหลัก) ชนิดหน่วยลงทุน (share class) I Capitalisation สกุลเงินยูโร (EUR) กองทุนหลักบริหารโดย BNP PARIBAS ASSET MANAGEMENT จัดทะเบียนภายใต้กฎหมายของประเทศลักเซมเบิร์ก และอยู่ภายใต้ UCITS กองทุนหลักมุ่งเน้นที่จะมีส่วนร่วมไปยังการเปลี่ยนแปลงอย่างยั่งยืนของโลก ในธุรกิจที่เกี่ยวข้องกับการเปลี่ยนผ่านพลังงาน (Energy Transition) โดยจะลงทุนอย่างน้อยร้อยละ 75 ของมูลค่าทรัพย์สินกองทุนในหุ้นและ/หรือหลักทรัพย์เทียบเท่าหุ้นที่ออกโดยบริษัทต่าง ๆ ทั่วโลกที่มีส่วนร่วมกับการเปลี่ยนผ่านพลังงาน ซึ่งรวมถึง ธุรกิจด้านพลังงานทดแทนและการเปลี่ยนถ่ายพลังงาน (renewable & transitional energy), การใช้พลังงานอย่างมีประสิทธิภาพ (energy efficiency), ระบบขนส่งอย่างยั่งยืน (sustainable transport), อาคารและโครงสร้างพื้นฐานที่คำนึงถึงการใช้พลังงาน (green building and infrastructure)

ส่วนที่เหลือไม่เกินร้อยละ 25 ของมูลค่าทรัพย์สินกองทุนอาจลงทุนในตราสารที่เปลี่ยนมือได้ (transferable securities) ตราสารตลาดเงิน หรือเงินสด โดยจะลงทุนในตราสารหนี้ไม่เกินร้อยละ 15 ของมูลค่าทรัพย์สินกองทุน และลงทุนใน UCITS หรือ UCIs ไม่เกินร้อยละ 10 ของมูลค่าทรัพย์สินกองทุน กองทุนหลักจะมี exposure ทั้งทางตรงและทางอ้อมไม่เกินร้อยละ 20 ของมูลค่าทรัพย์สินกองทุน ในหลักทรัพย์จีนแผ่นดินใหญ่ China A-Shares ผ่าน Stock Connect

กองทุนมี net exposure ในหน่วยลงทุนของกองทุนรวมต่างประเทศดังกล่าวโดยเฉลี่ยในรอบปีบัญชีไม่น้อยกว่าร้อยละ 80 ของมูลค่าทรัพย์สินสุทธิของกองทุน และมีการลงทุนที่ส่งผลให้มี net exposure ที่เกี่ยวข้องกับความเสี่ยงต่างประเทศโดยเฉลี่ยในรอบปีบัญชีไม่น้อยกว่าร้อยละ 80 ของมูลค่าทรัพย์สินสุทธิของกองทุน

กองทุนอาจลงทุนในสัญญาซื้อขายล่วงหน้า (Derivatives) เพื่อเพิ่มประสิทธิภาพการบริหารการลงทุน (Efficient portfolio management) และ/หรือการบริหารความเสี่ยง โดยกองทุนอาจป้องกันความเสี่ยงจากอัตราแลกเปลี่ยน (Hedging) ตามความเหมาะสมสำหรับสถานการณ์ในแต่ละขณะ ซึ่งขึ้นอยู่กับดุลยพินิจของผู้จัดการกองทุน

นอกจากนี้ กองทุนอาจลงทุนหรือมีไว้ซึ่งตราสารที่มีสัญญาซื้อขายล่วงหน้าแฝง (Structured Note) และตราสารหนี้ที่มีอันดับความน่าเชื่อถือต่ำกว่าที่สามารถลงทุนได้ (Non-investment grade) และตราสารหนี้ที่ไม่ได้รับการจัดอันดับความน่าเชื่อถือ (Unrated) รวมทั้งตราสารหนี้ที่ไม่ได้จดทะเบียนในตลาดหลักทรัพย์ (Unlisted) รวมถึงอาจทำธุรกรรมการให้ยืมหลักทรัพย์ หรือธุรกรรมการซื้อโดยมีสัญญาขายคืน (Reverse Repo)

กองทุนอาจลงทุนในหน่วยลงทุนของกองทุนรวม หรือกองทุนรวมอสังหาริมทรัพย์ (กอง1) หรือทรัสต์เพื่อการลงทุนในอสังหาริมทรัพย์ (REITs) หรือกองทุนรวมโครงสร้างพื้นฐาน (infra) ซึ่งอยู่ภายใต้การจัดการของบริษัทจัดการในสัดส่วนไม่เกินร้อยละ 100 ของมูลค่าทรัพย์สินสุทธิของกองทุน ยกเว้นกรณีที่กองทุนปลายทางเป็นกองทุนรวมอสังหาริมทรัพย์ (กอง1) และกองทุนรวมโครงสร้างพื้นฐาน (infra) ลงทุนสูงสุดได้ไม่เกิน 1 ใน 3 ของจำนวนหน่วยลงทุนทั้งหมดของกองทุนปลายทาง

บริษัทจัดการขอสงวนสิทธิเปลี่ยนแปลงประเภทและลักษณะพิเศษของกองทุนรวมในอนาคตเป็นกองทุนรวมหน่วยลงทุน (Fund of Funds) หรือกองทุนรวมที่มีการลงทุนโดยตรงในตราสาร และ/หรือหลักทรัพย์ต่างประเทศ หรือสามารถกลับมาเป็นกองทุนรวมฟีดเดอร์ (Feeder Fund) ได้ โดยไม่ทำให้ระดับความเสี่ยงของการลงทุน (risk spectrum) เพิ่มขึ้น ทั้งนี้ ให้เป็นไปตามดุลยพินิจของผู้จัดการกองทุนซึ่งขึ้นอยู่กับสถานการณ์ตลาด โดยเป็นไปเพื่อประโยชน์สูงสุดของผู้ถือหน่วยลงทุน

คุณสามารถศึกษาข้อมูลกองทุนหลักได้จาก <http://www.bnpparibas-am.com>

กองทุนมีกลยุทธ์การลงทุน กองทุนเปิดไทยพาณิชย์ Global Clean Energy มุ่งหวังให้ผลประกอบการเคลื่อนไหวตามกองทุนหลัก ส่วนกองทุน BNP PARIBAS ENERGY TRANSITION (กองทุนหลัก) มุ่งหวังให้ผลประกอบการสูงกว่าดัชนีชี้วัด (Active Management)



กองทุนรวมนี้เหมาะกับใคร?

- ผู้ลงทุนที่สามารถรับความผันผวนของราคาหุ้นที่กองทุนรวมไปลงทุนซึ่งอาจจะปรับตัวเพิ่มสูงขึ้น หรือลดลงจนต่ำกว่ามูลค่าที่ลงทุนและทำให้ขาดทุนได้
- ผู้ที่สามารถลงทุนในระยะกลางถึงระยะยาว โดยคาดหวังผลตอบแทนในระยะยาวที่ดีกว่าการลงทุนใน ตราสารหนี้ทั่วไป
- กองทุนรวมมีการแบ่งชนิดหน่วยลงทุนเป็น 4 ชนิด ได้แก่ ชนิดสะสมมูลค่า ชนิดรับซื้อคืนอัตโนมัติ ชนิดจ่ายเงินปันผล และชนิดผู้ลงทุนกลุ่ม/บุคคล ปัจจุบันเปิดให้บริการชนิดสะสมมูลค่า และชนิดผู้ลงทุนกลุ่ม/บุคคล

กองทุนรวมนี้ไม่เหมาะกับใคร

ผู้ลงทุนที่เน้นการได้รับผลตอบแทนในจำนวนเงินที่แน่นอน หรือรักษาเงินต้นให้อยู่ครบ



ทำอย่างไรหากยังไม่เข้าใจนโยบาย และความเสี่ยงของกองทุนนี้

- อ่านหนังสือชี้ชวนฉบับเต็ม หรือสอบถามผู้สนับสนุนการขายและบริษัทจัดการ
- อย่าลงทุนหากไม่เข้าใจลักษณะและความเสี่ยงของกองทุนรวมนี้ดีพอ

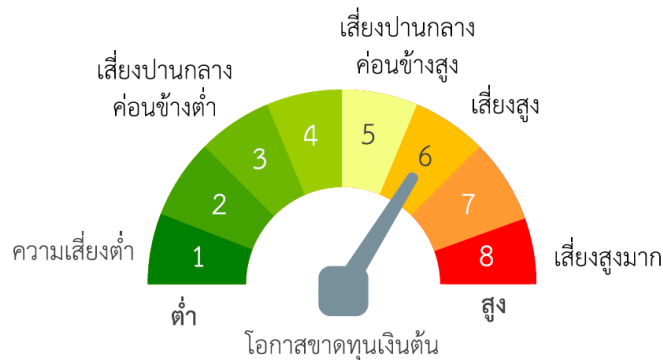


คุณต้องระวังอะไรเป็นพิเศษ?

คำเตือนที่สำคัญ

- กองทุนหลักและกองทุน SCBCLEAN อาจลงทุนในสัญญาซื้อขายล่วงหน้าเพื่อเพิ่มประสิทธิภาพในการบริหารการลงทุน (Efficient Portfolio Management (EPM)) และกองทุน SCBCLEAN อาจลงทุนในตราสารที่มีสัญญาซื้อขายล่วงหน้าแฝง (Structured Note) กองทุนจึงมีความเสี่ยงมากกว่ากองทุนที่ลงทุนในหลักทรัพย์อ้างอิงโดยตรง เนื่องจากใช้เงินลงทุนในจำนวนที่น้อยกว่าจึงมีกำไร/ขาดทุนสูงกว่าการลงทุนในหลักทรัพย์อ้างอิงโดยตรง
- กองทุนอาจลงทุนในตราสารหนี้ที่มีอันดับความน่าเชื่อถือต่ำกว่าที่สามารถลงทุนได้ (Non-investment grade) และตราสารหนี้ที่ไม่ได้รับการจัดอันดับความน่าเชื่อถือ (Unrated Securities) รวมทั้งตราสารหนี้ที่ไม่ได้จดทะเบียนในตลาดหลักทรัพย์ (Unlisted Securities) ดังนั้น ผู้ลงทุนอาจมีความเสี่ยงจากการผิดนัดชำระหนี้ของผู้ออกตราสาร ซึ่งส่งผลให้ผู้ลงทุนขาดทุนจากการลงทุนบางส่วนหรือทั้งจำนวนได้
- กองทุนระดมทุนจากนักลงทุนในรูปแบบสกุลเงินบาทและนำเงินไปลงทุนในหน่วยลงทุนของกองทุนหลักเป็นสกุลเงิน EUR ซึ่งกองทุน SCBCLEAN อาจลงทุนในสัญญาซื้อขายล่วงหน้าเพื่อป้องกันความเสี่ยงจากอัตราแลกเปลี่ยน ตามความเหมาะสมสำหรับสภาพการณ์ในแต่ละขณะ ซึ่งขึ้นอยู่กับดุลยพินิจของผู้จัดการกองทุน เนื่องจากกองทุนไม่ได้ป้องกันความเสี่ยงอัตราแลกเปลี่ยนทั้งจำนวน ผู้ลงทุนอาจจะขาดทุนหรือได้รับกำไรจากอัตราแลกเปลี่ยนหรือได้รับเงินคืนต่ำกว่าเงินลงทุนเริ่มแรก
- กองทุนหลักอาจพิจารณาจำกัดการไถ่ถอนหน่วยลงทุนจากคำสั่งขายคืน/สับเปลี่ยนหน่วยลงทุนเพื่อไม่ให้เกินร้อยละ 10 ของมูลค่าสินทรัพย์สุทธิของกองทุนหลัก โดยจะพิจารณารับคำสั่งขายคืน/สับเปลี่ยนหน่วยลงทุนดังกล่าวตามสัดส่วนเพื่อไม่ให้เกินร้อยละ 10 ของมูลค่าทรัพย์สินสุทธิของกองทุนหลักและทำการขายคืน/สับเปลี่ยนหน่วยลงทุนที่เหลือในวันทำการถัดไป ดังนั้น ผู้ถือหน่วยลงทุนอาจไม่ได้รับการจัดสรรหน่วยลงทุนและมูลค่าหน่วยลงทุนในวันที่ส่งคำสั่งขายคืนหรือคำสั่งการสับเปลี่ยนหน่วยลงทุนนั้น รวมถึงอาจไม่ได้รับเงินค่าขายคืนหรือสับเปลี่ยนหน่วยลงทุนภายในระยะเวลาที่กำหนดไว้

แผนภาพแสดงตำแหน่งความเสี่ยงของกองทุนรวม



ปัจจัยความเสี่ยงที่สำคัญ

ความเสี่ยงจากความผันผวนของมูลค่าหน่วยลงทุน (Market Risk)

ความผันผวนของผลการดำเนินงาน (Standard Deviation: SD)

| | | | | |
|------|----------|-----------|-----------|-------|
| ต่ำ | สูง | | | |
| ≤ 5% | 5% - 10% | 10% - 15% | 15% - 25% | > 25% |

หมายเหตุ: พิจารณาจากค่าความผันผวนของผลการดำเนินงานกองทุนรวม (SD) ต่อปีจากการคำนวณย้อนหลัง 5 ปี

ความเสี่ยงจากการลงทุนกระจุกตัวในผู้ออกตราสารรายใดรายหนึ่ง (High Issuer Concentration Risk)

การลงทุนกระจุกตัวในผู้ออกตราสารรวม

| | | | | |
|-------|-----------|-----------|-----------|-------|
| ต่ำ | สูง | | | |
| ≤ 10% | 10% - 20% | 20% - 50% | 50% - 80% | > 80% |

หมายเหตุ: พิจารณาจากการลงทุนกระจุกตัวในตราสารของผู้ออกตราสารรายใดรายหนึ่งมากกว่า 10% ของ NAV รวมกัน

ความเสี่ยงจากการลงทุนกระจุกตัวในหมวดอุตสาหกรรมใดอุตสาหกรรมหนึ่ง (High Sector Concentration Risk)

การลงทุนกระจุกตัวในหมวดอุตสาหกรรม

| | | | |
|-------|-----------|-----------|-------|
| ต่ำ | สูง | | |
| ≤ 20% | 20% - 50% | 50% - 80% | > 80% |

หมายเหตุ: กองทุนรวมมีการลงทุนกระจุกตัวในหมวดอุตสาหกรรม Industrials

พิจารณาจากการลงทุนกระจุกตัวในหมวดอุตสาหกรรมใดอุตสาหกรรมหนึ่งมากกว่า 20% ของ NAV รวมกัน

ความเสี่ยงจากการลงทุนกระจุกตัวในประเทศใดประเทศหนึ่ง (High Country Concentration Risk)

การลงทุนกระจุกตัวรายประเทศรวม

| | | | |
|-------|-----------|-----------|-------|
| ต่ำ | สูง | | |
| ≤ 20% | 20% - 50% | 50% - 80% | > 80% |

หมายเหตุ: กองทุนรวมมีการลงทุนกระจุกตัวในประเทศสหรัฐอเมริกา

พิจารณาจากการลงทุนกระจุกตัวในประเทศใดประเทศหนึ่งมากกว่า 20% ของ NAV รวมกัน (ไม่รวมประเทศไทย)

ความเสี่ยงจากการเปลี่ยนแปลงของอัตราแลกเปลี่ยน (Exchange Rate Risk)

การป้องกันความเสี่ยง fx

ต่ำ

สูง

| | | | |
|----------------------|---------|------------|------------|
| ทั้งหมด/เกือบทั้งหมด | บางส่วน | ดูเลยพินิจ | ไม่ป้องกัน |
|----------------------|---------|------------|------------|

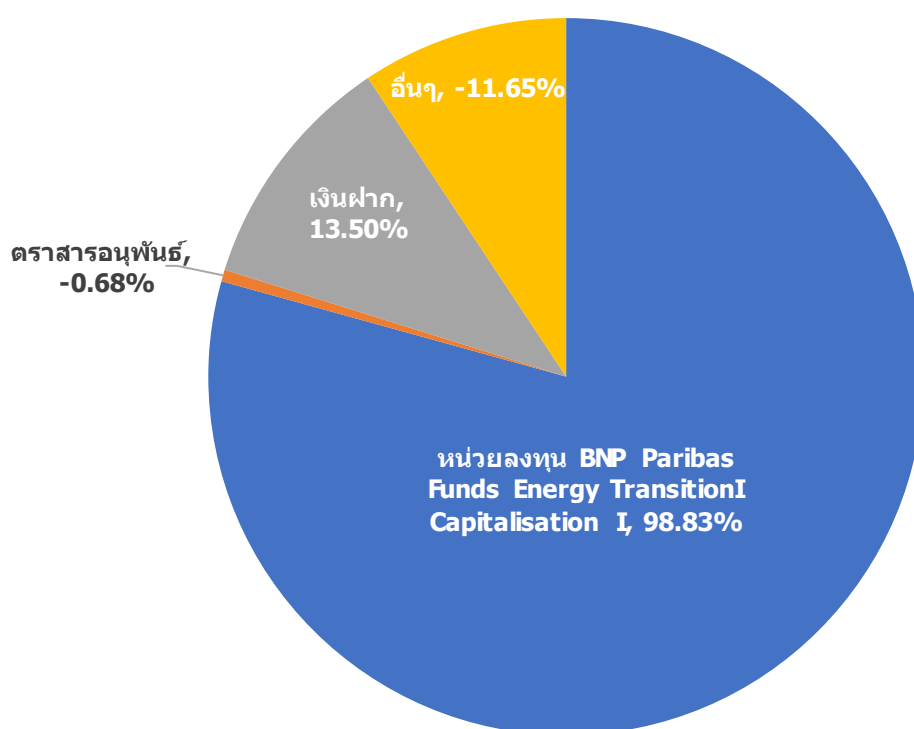
หมายเหตุ: กองทุนรวมมีการป้องกันความเสี่ยงจากการเปลี่ยนแปลงของอัตราแลกเปลี่ยนคิดเป็น 85.36% ของเงินลงทุนในต่างประเทศ

*คุณสามารถดูข้อมูลเพิ่มเติมได้ที่ www.scbam.com



สัดส่วนของประเภททรัพย์สินที่ลงทุน

% ของ NAV



ชื่อทรัพย์สินและการลงทุนสูงสุด 5 อันดับ

| ชื่อทรัพย์สิน | % ของ NAV |
|---|-----------|
| หน่วยลงทุน BNP PARIBAS ENERGY TRANSITION CAPITALISATION I | 98.83 |

หมายเหตุ: เป็นข้อมูล ณ วันที่ 30 มิถุนายน 2564

ทั้งนี้คุณสามารถดูข้อมูลที่เป็นปัจจุบันได้ที่ [website: www.scbam.com](http://www.scbam.com)

รายละเอียดทรัพย์สินที่กองทุนหลักลงทุน

HOLDINGS: % OF PORTFOLIO

Main Holdings (%)

| | |
|-------------------------------------|-----------|
| PLUG POWER INC | 9.23 |
| SUNNOVA ENERGY INTERNATIONAL INC | 7.84 |
| ENPHASE ENERGY INC | 6.16 |
| SUNRUN INC | 5.37 |
| BNPP INSC EUR 3M STD VNAV X C | 3.48 |
| BYD LTD H H | 3.23 |
| GENERAC HOLDINGS INC | 3.00 |
| SIEMENS GAMESA RENEWABLE ENERGY SA | 2.31 |
| SOLAREDGE TECHNOLOGIES INC | 2.24 |
| VESTAS WIND SYSTEMS | 2.15 |
| No. of Holdings in Portfolio | 89 |

| by Sector (%) | | Against Benchmark |
|------------------------|---------------|-------------------|
| Industrials | 42.83 | + 32.97 |
| Utilities | 13.68 | + 11.05 |
| Information technology | 12.64 | - 9.25 |
| Consumer discretionary | 11.25 | - 1.50 |
| Materials | 8.19 | + 3.27 |
| Financials | 3.94 | - 10.16 |
| Energy | 2.21 | - 1.18 |
| Consumer staples | 1.15 | - 5.70 |
| Communication services | - | - 9.40 |
| Health care | - | - 11.57 |
| Forex contracts | -0.23 | - 0.23 |
| Other | 0.83 | - 1.79 |
| Cash | 3.51 | + 3.50 |
| Total | 100.00 | |

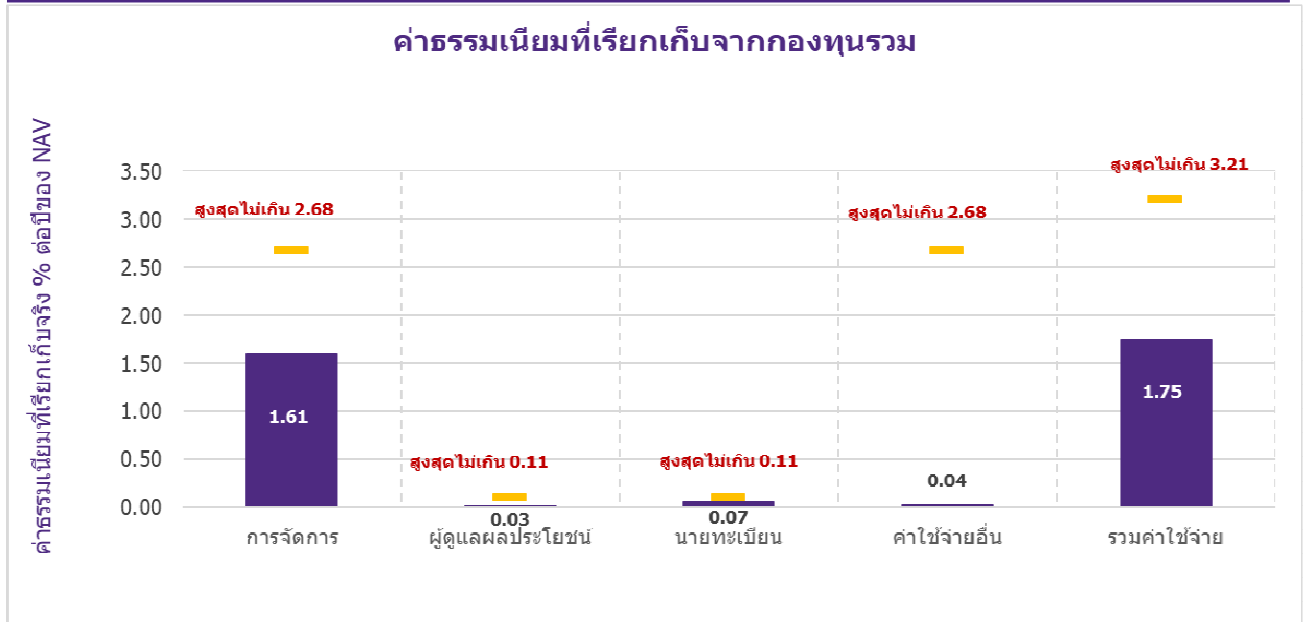
เป็นข้อมูล ณ วันที่ 30 มิถุนายน 2564 คุณสามารถดูข้อมูลที่เป็นปัจจุบันได้ที่ <http://www.bnpparibas-am.com>



ค่าธรรมเนียม

*** ค่าธรรมเนียมมีผลกระทบต่อผลตอบแทนที่คุณจะได้รับ
ดังนั้น คุณควรพิจารณาการเรียกเก็บค่าธรรมเนียมดังกล่าวก่อนการลงทุน ***

ค่าธรรมเนียมที่เรียกเก็บจากกองทุนรวม (% ต่อปีของ NAV)



หมายเหตุ:

- ค่าธรรมเนียมดังกล่าวรวมภาษีมูลค่าเพิ่ม ภาษีธุรกิจเฉพาะหรือภาษีอื่นใดแล้ว
- ค่าใช้จ่ายอื่น ๆ เมื่อคำนวณรวมกับค่าธรรมเนียมการจัดการ ค่าธรรมเนียมผู้ดูแลผลประโยชน์ ค่าธรรมเนียมนายทะเบียนหน่วยลงทุน ที่เรียกเก็บจริง ต้องไม่เกินค่าธรรมเนียมและค่าใช้จ่ายทั้งหมดของแต่ละชนิดหน่วยลงทุน
- กรณีที่กองทุนลงทุนในหน่วยลงทุนของกองทุนรวมภายใต้การจัดการของบริษัทจัดการ (กองทุนปลายทาง) บริษัทจัดการจะไม่เรียกเก็บค่าธรรมเนียมการจัดการของกองทุนต้นทางซ้ำซ้อนกับกองทุนปลายทาง เช่น กองทุนต้นทาง มีมูลค่าทรัพย์สินสุทธิ 1,000 ล้านบาท ไปลงทุนในกองทุนปลายทาง 100 ล้านบาท บริษัทจัดการจะเรียกเก็บค่าธรรมเนียมการจัดการจากมูลค่าทรัพย์สินสุทธิ 900 ล้านบาท ในอัตราที่กองทุนต้นทางกำหนด และเรียกเก็บจากมูลค่าทรัพย์สินสุทธิ 100 ล้านบาท ในอัตราที่กองทุนปลายทางกำหนด เป็นต้น
- ในกรณีที่กองทุนรวมต่างประเทศคืนเงินค่าธรรมเนียมการจัดการบางส่วนเพื่อเป็นค่าตอบแทนเนื่องจากการที่กองทุนนำเงินไปลงทุนในกองทุนรวมต่างประเทศนั้น (Loyalty Fee หรือ Rebate) บริษัทจัดการจะดำเนินการให้เงินจำนวนดังกล่าวตกเป็นทรัพย์สินของกองทุน
- ผู้ลงทุนสามารถดูข้อมูลค่าธรรมเนียมย้อนหลัง 3 ปี ในหนังสือชี้ชวนแบบเต็มได้ที่ www.scbam.com

ค่าธรรมเนียมที่เรียกเก็บจากผู้ถือหน่วย (% ของมูลค่าซื้อขาย)

| รายการ | สูงสุดไม่เกิน | เก็บจริง |
|-------------------------------------|-----------------------------|-----------------------------|
| ค่าธรรมเนียมการขาย | 3.21 | 1.605 |
| ค่าธรรมเนียมการรับซื้อคืน | 3.21 | ยกเว้นไม่เรียกเก็บ |
| ค่าธรรมเนียมการสับเปลี่ยนหน่วยลงทุน | | |
| - ค่าธรรมเนียมการสับเปลี่ยนเข้า | 3.21 | 1.605 |
| - ค่าธรรมเนียมการสับเปลี่ยนออก | 3.21 | ยกเว้นไม่เรียกเก็บ |
| ค่าธรรมเนียมการโอนหน่วย | 10 บาท ต่อ 1,000 หน่วยลงทุน | 10 บาท ต่อ 1,000 หน่วยลงทุน |

| รายการ | สูงสุดไม่เกิน | เก็บจริง |
|---|---------------------------|---------------------------|
| ค่าธรรมเนียมการออกเอกสารแสดงสิทธิในหน่วยลงทุน | ตามที่นายทะเบียนเรียกเก็บ | ตามที่นายทะเบียนเรียกเก็บ |
| ค่าใช้จ่ายอื่น ๆ | ตามที่จ่ายจริง | ตามที่จ่ายจริง |

หมายเหตุ:

- ค่าธรรมเนียมดังกล่าวรวมภาษีมูลค่าเพิ่ม ภาษีธุรกิจเฉพาะหรือภาษีอื่นใดแล้ว
- ค่าใช้จ่ายในการซื้อขายหลักทรัพย์ เมื่อสั่งซื้อ/ส่งขาย/สับเปลี่ยนหน่วยลงทุน ไม่เกินร้อยละ 0.75 ของมูลค่าหน่วยลงทุน (ยกเว้นไม่เรียกเก็บ)
- ค่าธรรมเนียมการขาย / รับซื้อคืน / สับเปลี่ยนหน่วยลงทุนอาจเรียกเก็บจากผู้สั่งซื้อหน่วยลงทุนแต่ละกลุ่มหรือแต่ละรายในอัตราที่ไม่เท่ากัน โดยบริษัทจัดการจะแจ้งรายละเอียดและหลักเกณฑ์ให้ทราบต่อไป
- กรณีที่กองทุนลงทุนในหน่วยลงทุนของกองทุนรวมภายใต้การจัดการของบริษัทจัดการ (กองทุนปลายทาง) บริษัทจัดการจะไม่เรียกเก็บค่าธรรมเนียมการขาย/รับซื้อคืนหน่วยลงทุนของกองทุนต้นทางซ้ำซ้อนกับกองทุนปลายทาง เช่น กองทุนต้นทาง มีมูลค่าทรัพย์สินสุทธิ 1,000 ล้านบาท ไปลงทุนในกองทุนปลายทาง 100 ล้านบาท กองทุนรวมต้นทางจะเรียกเก็บค่าธรรมเนียมการขาย/รับซื้อคืนหน่วยลงทุนจากเงินลงทุน 1,000 ล้านบาท ในอัตราที่กองทุนต้นทางกำหนดเท่านั้น โดยกองทุนปลายทางจะไม่เรียกเก็บค่าธรรมเนียมการขาย/รับซื้อคืนหน่วยลงทุนจากกองทุนรวมต้นทางเพิ่มเติมอีก เป็นต้น
- ผู้ลงทุนสามารถดูข้อมูลค่าธรรมเนียมย้อนหลัง 3 ปี ในหนังสือชี้ชวนแบบเต็มได้ที่ www.scbam.com

ค่าธรรมเนียมของกองทุนหลัก

Real Ongoing Charges: เก็บจริง 0.96% (as of 31.10.20)

Maximum Management Fees: ไม่เกิน 0.75% (เก็บจริง 0.75%)

เป็นข้อมูล ณ วันที่ 30 มิถุนายน 2564 คุณสามารถดูข้อมูลที่เป็นปัจจุบันได้ที่ <http://www.bnpparibas-am.com>



ผลการดำเนินงานในอดีต

ผลการดำเนินงานในอดีต มิได้เป็นสิ่งยืนยันถึงผลการดำเนินงานในอนาคต

ดัชนีชี้วัด คือ

ดัชนี MSCI AC World (EUR) NR สัดส่วน 100%

กองทุนจะใช้ตัวชี้วัดผลการดำเนินงาน (Benchmark) ตามกองทุนหลักวัดผลการดำเนินงานของกองทุน ปรับด้วยต้นทุนการป้องกันความเสี่ยงอัตราแลกเปลี่ยนเพื่อคำนวณผลตอบแทนเป็นสกุลเงินบาท ณ วันที่ลงทุน (ในอัตราส่วน 50%) และปรับด้วยอัตราแลกเปลี่ยนเพื่อเทียบกับค่าสกุลเงินบาท ณ วันที่คำนวณผลตอบแทน (ในอัตราส่วน 50%)

กองทุนนี้เคยมีผลขาดทุนสูงสุดในช่วงเวลา 5 ปี คือ -21.75%

* กรณีกองทุนจดทะเบียนไม่ครบ 5 ปี จะแสดงค่าที่เกิดขึ้นตั้งแต่จดทะเบียนกองทุนจนถึงวันที่รายงาน

ความผันผวนของผลการดำเนินงาน (Standard Deviation) คือ 17.45% ต่อปี

* กรณีกองทุนจดทะเบียนไม่ครบ 5 ปี จะแสดงค่าที่เกิดขึ้นตั้งแต่จดทะเบียนกองทุนจนถึงวันที่รายงาน

ประเภทกองทุนรวมเพื่อใช้เปรียบเทียบผลการดำเนินงาน ณ จุดขาย คือ Global Equity

* คุณสามารถดูข้อมูลที่เป็นปัจจุบันได้ที่ www.scbam.com

ผลการดำเนินงานย้อนหลังแบบปักหมุด

| กองทุน | Year to Date | 3 เดือน | Percentile | 6 เดือน | Percentile | 1 ปี | Percentile | 3 ปี | Percentile | 5 ปี | Percentile | 10 ปี | Percentile | ตั้งแต่จัดตั้ง |
|------------------------|--------------|---------|------------|---------|------------|------|------------|------|------------|------|------------|-------|------------|----------------|
| ผลตอบแทนกองทุนรวม | 5.57% | 4.29% | 95 | | | | | | | | | | | 5.57% |
| ผลตอบแทนตัวชี้วัด | 13.22% | 8.51% | 50 | | | | | | | | | | | 13.22% |
| ความผันผวนของกองทุน | 17.45% | 14.69% | 75 | | | | | | | | | | | 17.45% |
| ความผันผวนของตัวชี้วัด | 4.41% | 3.84% | 5 | | | | | | | | | | | 4.41% |

หมายเหตุ: สำหรับผลการดำเนินงานย้อนหลังแบบปักหมุดตั้งแต่ 1 ปีขึ้นไป แสดงเป็น % ต่อปี

SCBAM เป็นผู้คำนวณผลตอบแทนดัชนีชี้วัดโดยใช้ข้อมูลดัชนี ณ สิ้นวัน

* เป็นข้อมูล ณ วันที่ 30 มิถุนายน 2564 คุณสามารถดูข้อมูลที่เป็นปัจจุบันได้ที่ www.scbam.com

ตารางแสดงผลการดำเนินงานของกลุ่ม Global Equity ณ วันที่ 30 มิถุนายน 2564

| Peer Percentile | Return (%) | | | | | | Standard Deviation (%) | | | | | |
|-----------------------------|------------|-------|-------|-------|-------|-------|------------------------|-------|-------|-------|-------|-------|
| | 3M | 6M | 1Y | 3Y | 5Y | 10Y | 3M | 6M | 1Y | 3Y | 5Y | 10Y |
| 5 th Percentile | 13.95 | 18.85 | 59.78 | 20.11 | 14.60 | 9.73 | 7.42 | 9.23 | 11.35 | 12.85 | 11.25 | 11.53 |
| 25 th Percentile | 9.06 | 13.08 | 42.88 | 14.09 | 11.72 | 8.21 | 10.83 | 11.44 | 12.55 | 14.64 | 12.33 | 12.10 |
| 50 th Percentile | 7.20 | 10.28 | 36.32 | 10.90 | 10.17 | 6.18 | 12.52 | 14.88 | 14.78 | 16.74 | 13.56 | 15.57 |
| 75 th Percentile | 5.05 | 8.13 | 25.36 | 6.78 | 6.69 | -0.74 | 17.18 | 18.33 | 18.16 | 20.34 | 16.04 | 17.04 |
| 95 th Percentile | 1.80 | -2.67 | 14.82 | 2.28 | 1.03 | -8.62 | 32.63 | 28.11 | 27.21 | 31.03 | 28.02 | 29.06 |

ผลการดำเนินงานย้อนหลังของกองทุนหลัก

Cumulated Performance at 30.06.2021 (%)

| | YTD | 1 Month | 3 Months | 6 Months | 1 Year | 2 Years | 3 Years | 4 Years | 5 Years |
|-------------|-------|---------|----------|----------|--------|---------|---------|---------|---------|
| ● FUND | 7.89 | 13.55 | 3.74 | 7.89 | 131.26 | 180.41 | 122.83 | 173.86 | 153.32 |
| ● BENCHMARK | 15.87 | 4.46 | 6.43 | 15.87 | 31.90 | 25.75 | 13.52 | 38.31 | 34.18 |

Calendar Performance at 30.06.2021 (%)

| | 2020 | 2019 | 2018 | 2017 | 2016 |
|-------------|--------|-------|--------|--------|-------|
| ● FUND | 167.30 | 5.51 | -18.54 | -13.04 | 35.97 |
| ● BENCHMARK | 6.65 | 14.96 | -12.08 | -7.46 | 31.65 |

เป็นข้อมูล ณ วันที่ 30 มิถุนายน 2564 คุณสามารถดูข้อมูลที่เป็นปัจจุบันได้ที่ <http://www.bnpparibas-am.com>



ข้อมูลอื่น ๆ

| | | | | | | | | | | | |
|---|---|------------------------|---------------|-------------------------|-----------------|-----------------------|-----------------|------------------------|----------------|------------------------------|------------------|
| นโยบายการจ่ายเงินปันผล | ไม่จ่าย | | | | | | | | | | |
| ผู้ดูแลผลประโยชน์ | ธนาคารกสิกรไทย จำกัด (มหาชน) | | | | | | | | | | |
| วันที่จดทะเบียน | 9 มีนาคม 2564 | | | | | | | | | | |
| อายุโครงการ | ไม่กำหนด | | | | | | | | | | |
| ซื้อและขายคืนหน่วยลงทุน | <p><u>วันทำการซื้อ:</u></p> <p>ทุกวันทำการซื้อขายหน่วยลงทุน ตั้งแต่เวลาเปิดทำการ – 15.30 น. SCB EASY NET/SCB EASY APP ตั้งแต่เวลาเริ่มให้บริการ – 15.30 น. มูลค่าขั้นต่ำของการซื้อครั้งแรก: 1,000 บาท มูลค่าขั้นต่ำของการซื้อครั้งถัดไป: 1,000 บาท</p> <p><u>วันทำการขาย:</u></p> <p>ทุกวันทำการซื้อขายหน่วยลงทุน ตั้งแต่เวลาเปิดทำการ – 15.30 น. SCB EASY NET/SCB EASY APP ตั้งแต่เวลาเริ่มให้บริการ – 15.30 น. มูลค่าขั้นต่ำของการขายคืน: 1,000 บาท ยอดคงเหลือขั้นต่ำ: 1,000 บาท</p> <p>ระยะเวลาการรับเงินค่าขายคืน: T+5 คือ 5 วันทำการนับจากวันคำนวณ NAV (โดยทั่วไปจะได้รับเงิน 4 วันทำการหลังจากวันทำรายการขายคืน (T+4))</p> <p>คุณสามารถตรวจสอบมูลค่าทรัพย์สินรายวันได้ที่ : - www.scbam.com - Call Center 0-2777-7777 กด 0 กด 6</p> | | | | | | | | | | |
| รายชื่อผู้จัดการกองทุน | <table border="0"> <tr> <td>นาย ยุทธพล วิทยพานิชกร</td> <td>9 มีนาคม 2564</td> </tr> <tr> <td>น.ส. นิสารัตน์ ชมภูพงษ์</td> <td>11 สิงหาคม 2564</td> </tr> <tr> <td>น.ส. ปาลิดา เครือโสภณ</td> <td>17 สิงหาคม 2564</td> </tr> <tr> <td>นาย วิศรุต เสกสรรพานิช</td> <td>7 กันยายน 2564</td> </tr> <tr> <td>น.ส. นรินทรา ดิถรัตน์สกุลชัย</td> <td>2 พฤศจิกายน 2564</td> </tr> </table> | นาย ยุทธพล วิทยพานิชกร | 9 มีนาคม 2564 | น.ส. นิสารัตน์ ชมภูพงษ์ | 11 สิงหาคม 2564 | น.ส. ปาลิดา เครือโสภณ | 17 สิงหาคม 2564 | นาย วิศรุต เสกสรรพานิช | 7 กันยายน 2564 | น.ส. นรินทรา ดิถรัตน์สกุลชัย | 2 พฤศจิกายน 2564 |
| นาย ยุทธพล วิทยพานิชกร | 9 มีนาคม 2564 | | | | | | | | | | |
| น.ส. นิสารัตน์ ชมภูพงษ์ | 11 สิงหาคม 2564 | | | | | | | | | | |
| น.ส. ปาลิดา เครือโสภณ | 17 สิงหาคม 2564 | | | | | | | | | | |
| นาย วิศรุต เสกสรรพานิช | 7 กันยายน 2564 | | | | | | | | | | |
| น.ส. นรินทรา ดิถรัตน์สกุลชัย | 2 พฤศจิกายน 2564 | | | | | | | | | | |
| อัตราส่วนหมุนเวียนการลงทุนของกองทุนรวม (PTR) | 0.38 | | | | | | | | | | |
| ผู้สนับสนุนการขายหรือรับซื้อคืน | ธนาคารไทยพาณิชย์ จำกัด (มหาชน) | | | | | | | | | | |
| ติดต่อสอบถาม รับหนังสือชี้ชวน ร้องเรียน | บริษัทหลักทรัพย์จัดการกองทุน ไทยพาณิชย์ จำกัด ที่อยู่: ชั้น 7 – 8 อาคาร 1 ไทยพาณิชย์ ปาร์ค พลาซ่า เลขที่ 18 ถนนรัชดาภิเษก แขวงจตุจักร | | | | | | | | | | |

| | |
|--|---|
| | <p>เขตจตุจักร กรุงเทพฯ 10900</p> <p>โทรศัพท์: 0-2949-1500 หรือ 0-2777-7777 กด 0 กด 6</p> <p>website: www.scbam.com</p> <p>email: advisory.scbam@scb.co.th</p> <p>และผู้สนับสนุนการขายหรือรับซื้อคืนหน่วยลงทุนที่ได้รับการแต่งตั้งจากบริษัทจัดการ</p> |
| <p>ธุรกรรมที่อาจก่อให้เกิดความขัดแย้งทางผลประโยชน์</p> | <p>- กองทุนอาจลงทุนในหน่วยลงทุนของกองทุนรวมซึ่งอยู่ภายใต้การบริหารของบริษัทจัดการไม่เกินร้อยละ 10 ของมูลค่าทรัพย์สินสุทธิของกองทุน ดังนั้น บริษัทจัดการจะจัดให้มีระบบงานที่ป้องกันธุรกรรมที่อาจก่อให้เกิดความขัดแย้งทางผลประโยชน์อันอาจเกิดจากนโยบายการลงทุนที่เปิดให้มีการลงทุนในกองทุนรวมภายใต้การบริหารจัดการของบลจ. เดียวกัน เพื่อให้เกิดประโยชน์สูงสุดแก่ผู้ถือหน่วยลงทุนของทั้งกองทุนรวมต้นทางและกองทุนรวมปลายทาง</p> <p>- คุณสามารถตรวจสอบธุรกรรมที่อาจก่อให้เกิดความขัดแย้งทางผลประโยชน์ได้ที่ www.scbam.com</p> |

- การลงทุนในหน่วยลงทุนไม่ใช่การฝากเงิน รวมทั้งไม่ได้อยู่ภายใต้ความคุ้มครองของสถาบันคุ้มครองเงินฝาก จึงมีความเสี่ยงจากการลงทุนซึ่งผู้ลงทุนอาจไม่ได้รับเงินลงทุนคืนเต็มจำนวน
- ได้รับอนุมัติจัดตั้ง และอยู่ภายใต้การกำกับดูแลของสำนักงาน ก.ล.ต.
- การพิจารณาว่าหนังสือชี้ชวนในการเสนอขายหน่วยลงทุนของกองทุนรวมนี้มิได้เป็นการแสดงว่าสำนักงาน ก.ล.ต. ได้รับรองถึงความถูกต้องของข้อมูลในหนังสือชี้ชวนของกองทุนรวม หรือได้ประกันราคาหรือผลตอบแทนของหน่วยลงทุนที่เสนอขายนั้น ทั้งนี้ บริษัทจัดการกองทุนรวม ได้สอบถามข้อมูลในหนังสือชี้ชวนส่วนสรุปข้อมูลสำคัญ ณ วันที่ 30 มิถุนายน 2564 แล้วด้วยความระมัดระวังในฐานะผู้รับผิดชอบในการดำเนินการของกองทุนรวมและขอรับรองว่าข้อมูลดังกล่าวถูกต้อง ไม่เป็นเท็จ และไม่ทำให้ผู้อื่นสำคัญผิด

คำอธิบายเพิ่มเติม

ปัจจัยความเสี่ยงที่สำคัญ

ความเสี่ยงจากความผันผวนของราคาหลักทรัพย์ (Market Risk) : หมายถึง ความเสี่ยงที่มูลค่าของหลักทรัพย์ที่กองทุนรวมลงทุนจะเปลี่ยนแปลงเพิ่มขึ้นหรือลดลงจากปัจจัยภายนอก เช่น สภาวะเศรษฐกิจการลงทุน ปัจจัยทางการเมืองทั้งในและต่างประเทศ เป็นต้น ซึ่งพิจารณาได้จากค่า standard deviation (SD) ของกองทุนรวม หากกองทุนรวมมีค่า SD สูง แสดงว่ากองทุนรวมมีความผันผวนจากการเปลี่ยนแปลงของราคาหลักทรัพย์สูง

ความเสี่ยงจากการเปลี่ยนแปลงของอัตราแลกเปลี่ยน (Currency Risk) หมายถึง การเปลี่ยนแปลงของอัตราแลกเปลี่ยนมีผลกระทบต่อมูลค่าของหน่วยลงทุน เช่น กองทุนรวมลงทุนด้วยสกุลเงินดอลลาร์ ในช่วงที่เงินบาทอ่อน แต่ขายทำกำไรในช่วงที่บาทแข็ง กองทุนรวมจะได้เงินบาทกลับมาน้อยลง ในทางกลับกันหากกองทุนรวมลงทุนในช่วงที่บาทแข็งและขายทำกำไรในช่วงที่บาทอ่อน ก็อาจได้ผลตอบแทนมากขึ้นกว่าเดิมด้วยเช่นกัน ดังนั้น การป้องกันความเสี่ยงจากอัตราแลกเปลี่ยนจึงเป็นเครื่องมือสำคัญในการบริหารความเสี่ยงจากดังกล่าว ซึ่งทำได้ดังต่อไปนี้

- อาจป้องกันความเสี่ยงตามดุลยพินิจของผู้จัดการกองทุนรวม : ผู้ลงทุนอาจมีความเสี่ยงจากอัตราแลกเปลี่ยน เนื่องจากการป้องกันความเสี่ยงขึ้นอยู่กับดุลยพินิจของผู้จัดการกองทุนรวมในการพิจารณาว่าจะป้องกันความเสี่ยงหรือไม่

ความเสี่ยงจากการลงทุนกระจุกตัว (High Concentration Risk)

(1) ความเสี่ยงจากการลงทุนกระจุกตัวในผู้ออกตราสารรายใดรายหนึ่ง (High Issuer Concentration Risk) เกิดจากกองทุนลงทุนในผู้ออกตราสารรายใด ๆ มากกว่า 10% ของ NAV รวมกัน ซึ่งหากเกิดเหตุการณ์ที่ส่งผลกระทบต่อการใช้งาน ฐานะทางการเงิน หรือความมั่นคงของผู้ออกตราสารดังกล่าว กองทุนอาจมีผลการดำเนินงานที่ผันผวนมากกว่ากองทุนที่กระจายการลงทุนในหลายผู้ออกตราสาร

(2) ความเสี่ยงจากการลงทุนกระจุกตัวในหมวดอุตสาหกรรมใดอุตสาหกรรมหนึ่ง (Sector Concentration Risk) เกิดจากกองทุนลงทุนในบางหมวดอุตสาหกรรมมากกว่า 20% ของ NAV รวมกัน ซึ่งหากเกิดเหตุการณ์ที่ส่งผลกระทบต่ออุตสาหกรรมนั้น กองทุนดังกล่าวอาจมีผลการดำเนินงานที่ผันผวนมากกว่ากองทุนที่กระจายการลงทุนในหลายหมวดอุตสาหกรรม

(3) ความเสี่ยงจากการกระจุกตัวลงทุนในประเทศใดประเทศหนึ่ง (Country Concentration Risk) เกิดจากกองทุนลงทุนในประเทศใดประเทศหนึ่งมากกว่า 20% ของ NAV รวมกัน ซึ่งหากเกิดเหตุการณ์ที่ส่งผลกระทบต่อประเทศดังกล่าว เช่น การเมือง เศรษฐกิจ สังคม เป็นต้น กองทุนดังกล่าวอาจมีผลการดำเนินงานที่ผันผวนมากกว่ากองทุนที่กระจายการลงทุนในหลายประเทศ

ข้อมูลอื่น ๆ

- เพื่อประโยชน์สูงสุดของการบริหารจัดการกองทุน การเสนอขายหน่วยลงทุนของกองทุนหรือการสืบเปลี่ยนหน่วยลงทุนของกองทุน ให้อยู่ในดุลยพินิจของบริษัทจัดการแต่เพียงผู้เดียว โดยบริษัทจัดการขอสงวนสิทธิที่จะรับ/ปฏิเสธที่จะเสนอขายหน่วยลงทุนของกองทุนหรือรับ/ปฏิเสธการสืบเปลี่ยนหน่วยลงทุนของกองทุนให้แก่บุคคลใดก็ได้ โดยบุคคลที่บริษัทจัดการมีวัตถุประสงค์ที่จะไม่เสนอขายหน่วยลงทุนของกองทุนการสืบเปลี่ยนหน่วยลงทุนของกองทุนให้ นั้น รวมถึงแต่ไม่จำกัดเพียงพลเมืองสหรัฐอเมริกาผู้มีถิ่นฐานอยู่ในสหรัฐอเมริกา บุคคลซึ่งปกติมีถิ่นที่อยู่ในสหรัฐอเมริกา รวมถึงกองทรัสต์สินของบุคคลดังกล่าว และบริษัทหรือห้างหุ้นส่วนซึ่งจัดใหม่ขึ้นและดำเนินกิจกรรมในสหรัฐอเมริกา

- ในกรณีที่บริษัทจัดการมีพันธสัญญา หรือข้อตกลงกับรัฐต่างประเทศ หรือหน่วยงานของรัฐต่างประเทศ หรือมีความจำเป็นจะต้องปฏิบัติตามกฎหมายของรัฐต่างประเทศ ไม่ว่าที่เกิดขึ้นแล้วในขณะนี้หรือจะเกิดขึ้นในอนาคต เช่น ดำเนินการตาม Foreign Account Tax Compliance Act (FATCA) ของประเทศสหรัฐอเมริกา เป็นต้น ผู้ถือหน่วยลงทุนได้รับทราบและตกลงยินยอมให้สิทธิแก่บริษัทจัดการที่จะปฏิบัติการและดำเนินการต่างๆ เพื่อให้เป็นไปตามพันธสัญญา หรือข้อตกลง หรือกฎหมายของรัฐต่างประเศนั้น ซึ่งรวมถึงการเปิดเผยข้อมูลต่างๆ ของผู้ถือหน่วยลงทุน การหักภาษี ณ ที่จ่ายจากเงินได้ของผู้ถือหน่วยลงทุน ตลอดจนมีสิทธิดำเนินการอื่นใดเท่าที่จำเป็นสำหรับการปฏิบัติตามพันธสัญญา หรือข้อตกลงหรือกฎหมายของรัฐต่างประเทศ

| ข้อมูลทั่วไปของ BNP PARIBAS ENERGY TRANSITION (กองทุนหลัก) | |
|---|--|
| นโยบายการลงทุน | <p>กองทุนหลักมุ่งเน้นที่จะมีส่วนร่วมไปยังการเปลี่ยนแปลงอย่างยั่งยืนของโลก ในธุรกิจที่เกี่ยวข้องกับการเปลี่ยนผ่านพลังงาน (Energy Transition) โดยจะลงทุนอย่างน้อย 75% ของมูลค่าทรัพย์สินกองทุนในหุ้นและ/หรือหลักทรัพย์เทียบเท่าหุ้นที่ออกโดยบริษัทต่าง ๆ ทั่วโลกที่มีส่วนร่วมกับการเปลี่ยนผ่านพลังงาน ซึ่งรวมถึง ธุรกิจด้านพลังงานทดแทนและการเปลี่ยนถ่ายพลังงาน (renewable & transitional energy), การใช้พลังงานอย่างมีประสิทธิภาพ (energy efficiency), ระบบขนส่งอย่างยั่งยืน (sustainable transport), อาคารและโครงสร้างพื้นฐานที่คำนึงถึงการใช้พลังงาน (green building and infrastructure)</p> <p>ส่วนที่เหลือไม่เกิน 25% ของมูลค่าทรัพย์สินกองทุนอาจลงทุนในตราสารที่เปลี่ยนมือได้ (transferable securities) ตราสารตลาดเงิน หรือเงินสด โดยจะลงทุนในตราสาร</p> |

| | |
|-----------------------------------|--|
| | หนี้ไม่เกิน 15% ของมูลค่าทรัพย์สินกองทุน และลงทุนใน UCITS หรือ UCIs ไม่เกิน 10% ของมูลค่าทรัพย์สินกองทุน กองทุนหลักจะมี exposure ทั้งทางตรงและทางอ้อมไม่เกิน 20% ของมูลค่าทรัพย์สินกองทุน ในหลักทรัพย์จีนแผ่นดินใหญ่ China A-Shares ผ่าน Stock Connect |
| ประเทศที่จดทะเบียน | ลักเซมเบิร์ก |
| วันจัดตั้งกองทุน (CLASS I) | 17 พฤษภาคม 2556 |
| การเปิดให้ซื้อและขายคืนหน่วยลงทุน | ทุกวันทำการซื้อขายหน่วยลงทุน |
| ISIN | LU0823414809 |
| Bloomberg | FORBIIC LX |
| ดัชนีชี้วัด/อ้างอิง(Benchmark) | MSCI AC World (EUR) NR |
| Index ticker | MXWD |
| สกุลเงิน | EUR |
| ผู้จัดการกองทุน (Manager) | BNP PARIBAS ASSET MANAGEMENT |
| เว็บไซต์ (website) | http://www.bnpparibas-am.com |

ทั้งนี้ หากกองทุนหลักมีการเปลี่ยนแปลงข้อมูลข้างต้นใดๆ ซึ่งบริษัทจัดการเห็นว่าไม่นัยสำคัญ บริษัทจัดการ ขอสงวนสิทธิ์เปลี่ยนแปลงข้อมูลดังกล่าวเพื่อให้สอดคล้องกับกองทุนหลัก ซึ่งถือว่าได้รับความเห็นชอบจากผู้ถือหน่วยแล้ว โดยจะแจ้งให้ผู้ถือหน่วยลงทุนทราบทางเว็บไซต์ของบริษัทจัดการ